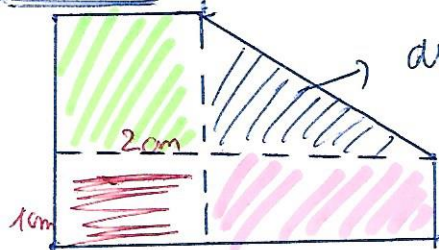


3<sup>e</sup> méthode



aire bleue (comme la 1<sup>re</sup> méthode) Aire =  $3 \text{ cm}^2$

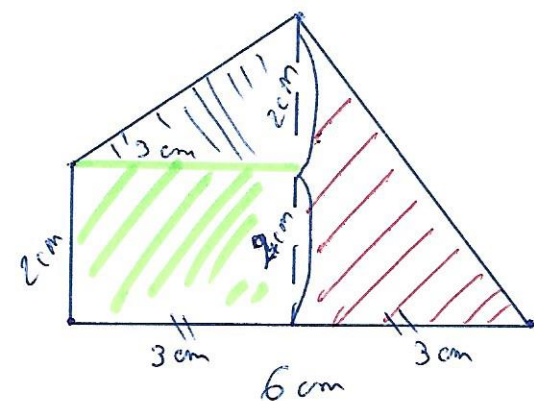
aire rose (comme la 1<sup>re</sup> méthode)  $L \times l$   
 $3 \times 1 = 3$  Aire =  $3 \text{ cm}^2$

aire verte (comme la 2<sup>de</sup> méthode)  $C \times C = 2 \times 2 = 4$  Aire =  $4 \text{ cm}^2$

aire rouge (rectangle)  $L \times l = 2 \times 1 = 2$  Aire =  $2 \text{ cm}^2$

L'aire de la figure est la somme des 4 aires :  $3 + 3 + 4 + 2 = 12$

$$\boxed{\text{Aire} = 12 \text{ cm}^2}$$



aire verte : (rectangle)  $L \times l$   
 $3 \times 2 = 6$  aire =  $6 \text{ cm}^2$

aire rouge (triangle rectangle) :  $(L \times l) : 2$   
 $(4 \times 3) : 2 = 12 : 2 = 6$   
aire =  $6 \text{ cm}^2$

aire bleue (triangle rectangle) :  $(L \times l) : 2$   
 $(3 \times 2) : 2 = 6 : 2 = 3$   
aire =  $3 \text{ cm}^2$

L'aire de la figure est la somme des 3 aires :  $6 + 6 + 3 = 15$

$$\boxed{\text{Aire} = 15 \text{ cm}^2}$$