

Prénom :

Date :

Objectifs :

- Lire l'heure
- Tracer des figures planes
- Se repérer sur un quadrillage par rapport aux lignes

B Lecture de l'heure



Il est
10 heures.

Sur une horloge à aiguilles :

si la grande aiguille est pointée vers le 12
la petite aiguille indique les heures.

→ **L'horloge comporte 12 graduations numérotées de 1 à 12 (ce sont les graduations des heures) et deux aiguilles : une petite et une grande. La petite aiguille indique l'heure. Quand la grande aiguille est sur le 12 et la petite aiguille sur le 10, il est 10 heures.**

1. Complète.



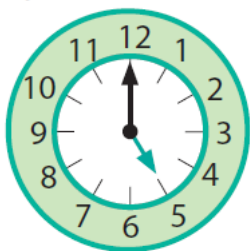
Il est



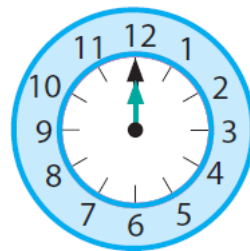
Il est



Il est



Il est

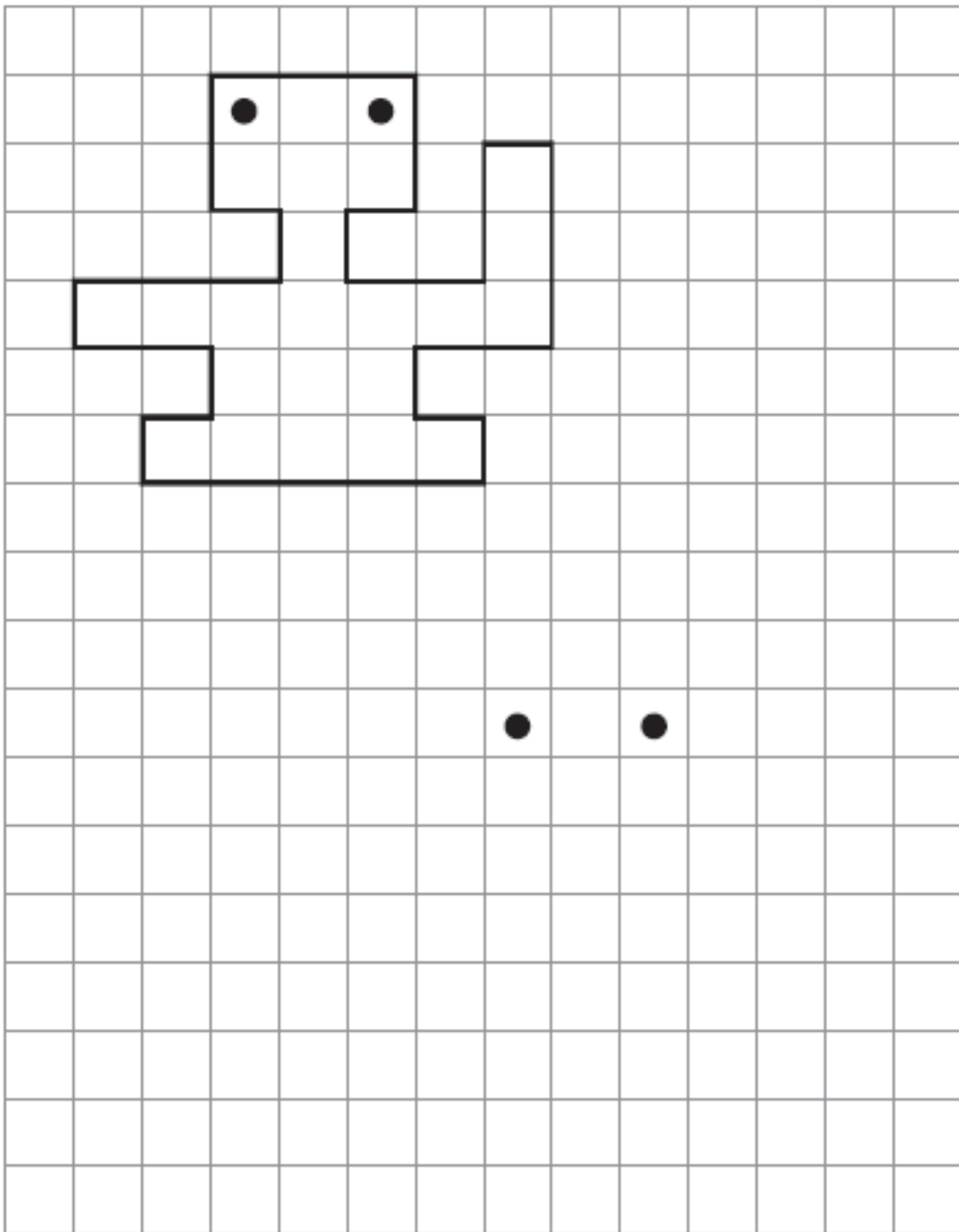


Il est

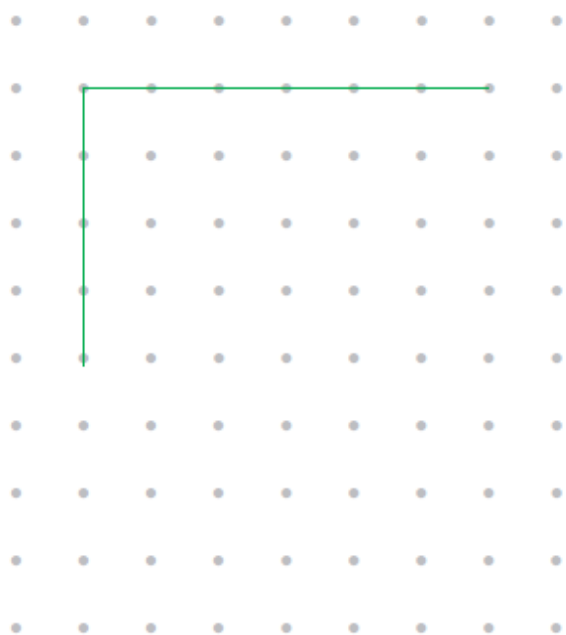


Il est

2. **Reproduis** la figure comme sur le modèle. (commence par placer les sommets de la figure sur le quadrillage puis trace les côtés de la figure avec ta règle)



3 Termine ce dessin pour obtenir un carré.



4 Termine ce dessin pour obtenir un rectangle. Il ne doit pas être un carré.

