



Conjuguer les verbes en er à l'imparfait.

Exercices

1 Conjugue ces verbes à l'imparfait.

Je demandais une noix de coco. (demander)

Plume portait... un beau chapeau. (porter)

Les requins avançaient très vite. (avancer)

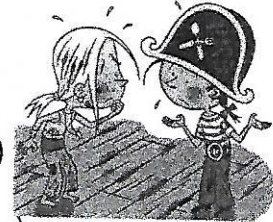
Vous chuchotiez... (chuchoter)

Barbe-noire arrivait... ce soir. (arriver)

Ils invitaient... ce vilain pirate. (inviter)

Tu tombaïs... dans le filet. (tomber)

Nous déposions un trésor chez Barbe-noire. (déposer)

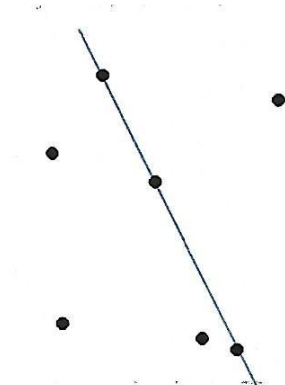
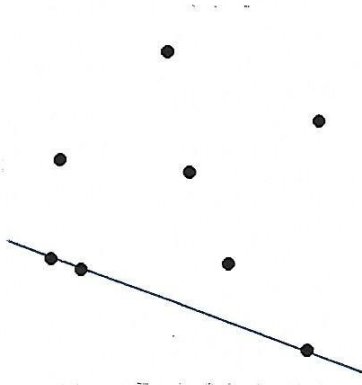
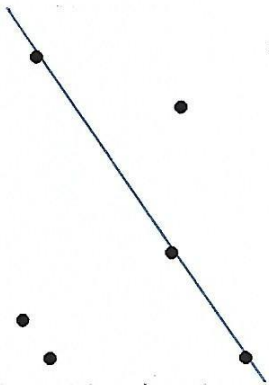
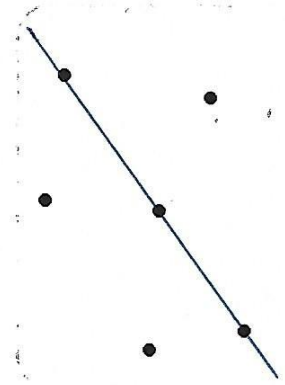
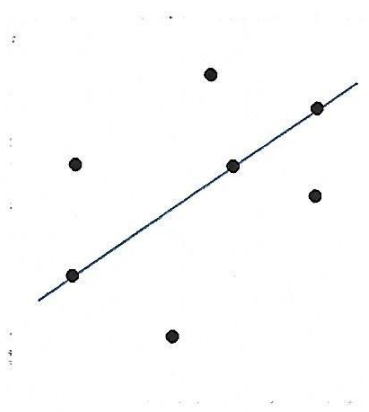
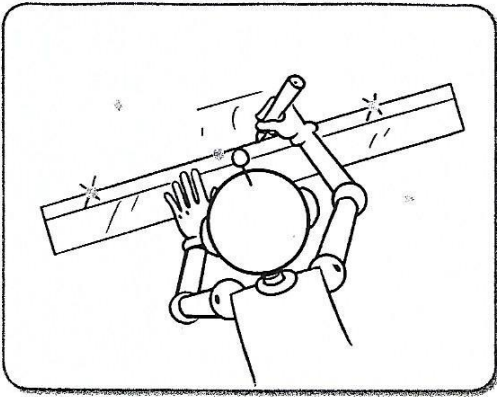


2 Conjugue les verbes du tableau à l'imparfait.

	hurler	couper	chanter
Tu	hurlais	coupais	chantais
Ils	hurtaient	coupaient	chantaient
Nous	hurlions	coupions	chantions
Il	hurlait	coupait	chantait

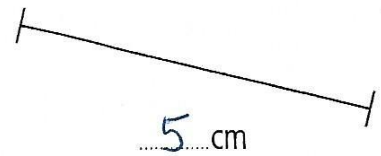
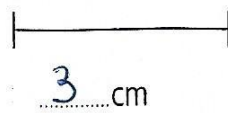
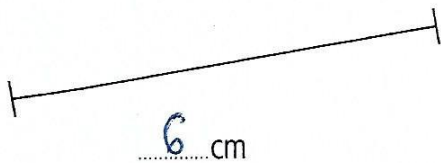
Les alignements

1 Dans chaque case, trouve 3 points alignés, puis trace la droite qui passe par ces 3 points.

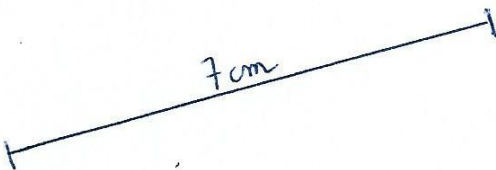


Mesure de longueurs

2 Mesure les segments.



3 Trace un segment de 7 cm.



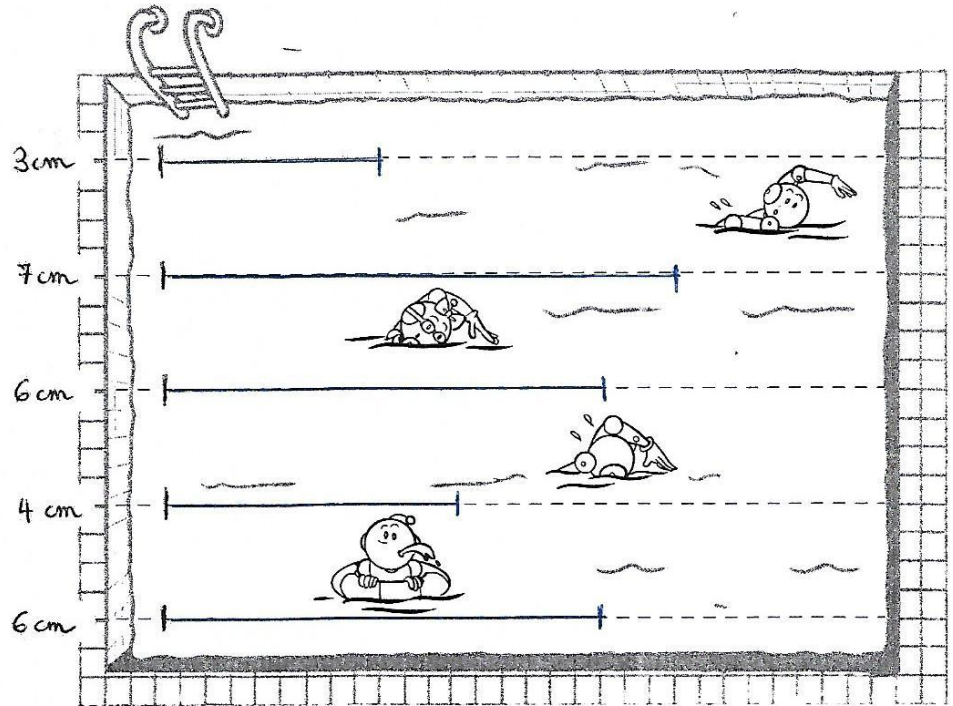
4 Trace un segment de 2 cm.



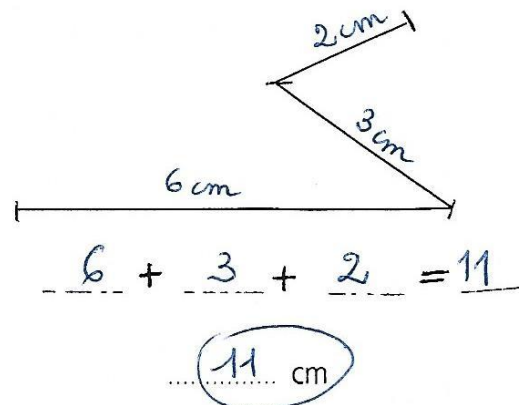
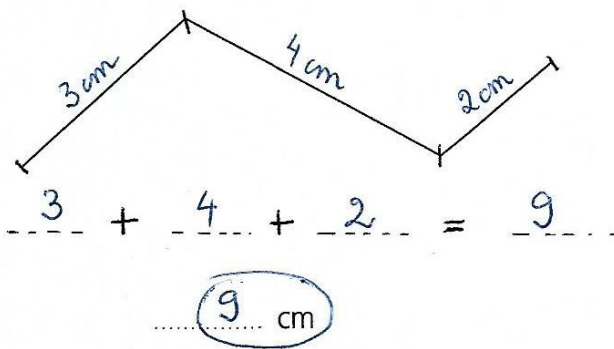
Mesure de longueurs

1 Trace sur les lignes pointillées, les segments à la longueur demandée.

Regarde bien le modèle
et puis bien du bord gauche
pour tracer les segments.



2 Mesure les lignes brisées suivantes avec ton double-décimètre.



The crossword puzzle contains the following words and their corresponding illustrations:

- CORBEILLE**: Basket (Illustration: A woven basket)
- GRENOUILLE**: Frog (Illustration: A spotted frog)
- FEUILLE**: Leaf (Illustration: A maple leaf)
- BOUTEILLE**: Bottle (Illustration: A dark glass bottle)
- ECUREUIL**: Squirrel (Illustration: A squirrel)
- PORTAIL**: Gate (Illustration: A stone gate)
- REVEIL**: Alarm clock (Illustration: An alarm clock)

Other words and illustrations in the grid include:

- SOLEIL**: Sun (Illustration: A sun)
- OREILLE**: Ear (Illustration: An ear)
- MEDAILLE**: Medal (Illustration: A medal)
- VERRE**: Glass (Illustration: A glass with a straw)
- PIED**: Foot (Illustration: A foot)



L'adjectif qualificatif

Exercices

- 1) Dans chaque groupe du nom, entoure en noir le nom et entoure le ou les adjectifs en bleu.

des monstres féroces
N A

des petits yeux noirs
A N A

une main jaune
N A

une jolie robe rouge
A N A

un enfant calme
N A

une vieille voiture
A N

- 2) Dans chaque phrase, entoure en noir les noms et entoure le ou les adjectifs en bleu.

Mon animal favori est l'ours blanc.
N A N A

Le pauvre loup gris se sauve dans la forêt noire.
A N A N A

Un tigre dangereux arrive dans la savane.
N A N



J'ai rangé mes petits cahiers rouges dans mon grand casier..

- 3) Recopie la phrase suivante en supprimant les adjectifs

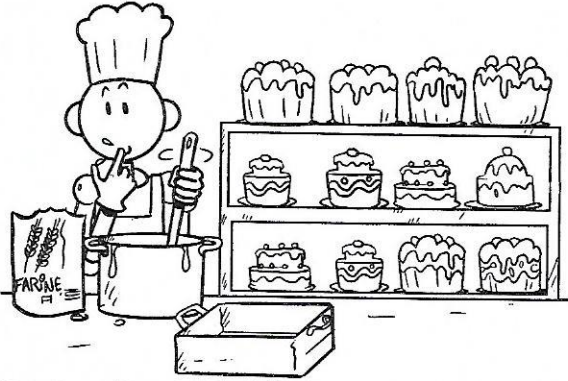
Les petits cochons n'ont pas peur du grand méchamment loup.

Les cochons n'ont pas peur du loup.

41 Vers la multiplication

Date :

1 Combien y a-t-il de gâteaux sur les étagères ?



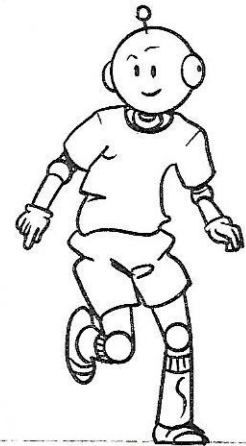
$$4 + 4 + 4 = 12$$

$$4 \times 3 = 12$$

2 Combien y a-t-il de ballons ?

$$3 + 3 + 3 + 3 + 3 + 3 = 18$$

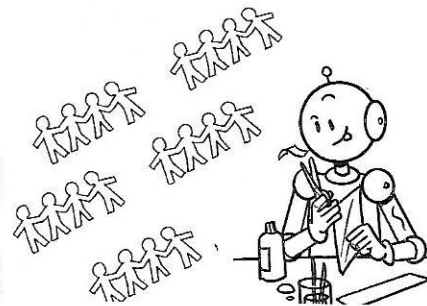
$$3 \times 6 = 18$$



3 Combien y a-t-il de bonshommes découpés ?

$$4 + 4 + 4 + 4 + 4 = 20$$

$$4 \times 5 = 20$$



Exercices de calcul :

Calcule :

(tu peux t'aider de ton matériel de mathématiques)

$$\textcircled{29} + \textcircled{10} = 39$$

$$45 + 10 = 55$$

$$\textcircled{53} + \textcircled{20} = 73$$

$$42 + 20 = 62$$

$$\textcircled{71} + \textcircled{20} = 91$$

$$20 + 58 = 78$$

$$\textcircled{10} + \textcircled{81} = 91$$

$$73 + 20 = 93$$

$$\textcircled{29} - \textcircled{10} = 19$$

$$42 - 10 = 32$$

$$\textcircled{53} - \textcircled{10} = 43$$

$$72 - 10 = 62$$

$$\textcircled{34} - \textcircled{20} = 14$$

$$56 - 20 = 36$$

Je sais faire

Transforme 1 m ou 1 dm en cm.

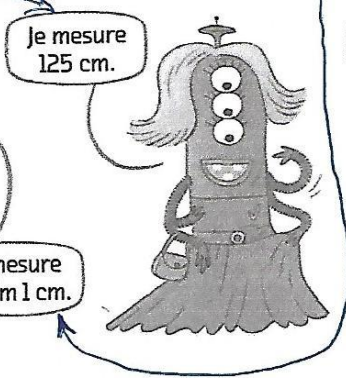
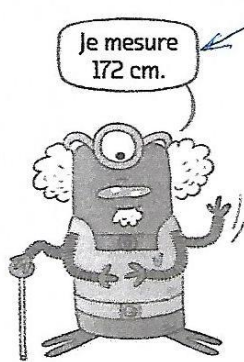
2 Colorie la bulle selon le code couleur.

1 m 25 cm

2 m 17 cm

1 m 72 cm

2 m 51 cm



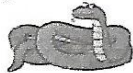
Je m'entraîne

3 Complète avec l'unité qui convient: m, dm ou cm.



Une allumette mesure 5 cm.

Un balais mesure 140 cm.

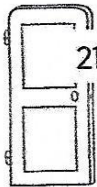


Un python mesure 4 m.

Un double-décimètre mesure 2 dm.



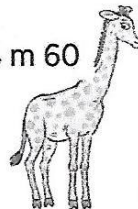
4 Écris la hauteur en cm.



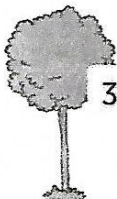
21 dm 5 cm

La porte mesure 215 cm.

4 m 60

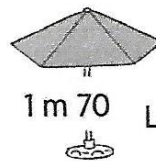


La girafe mesure 460 cm.



3 m 32

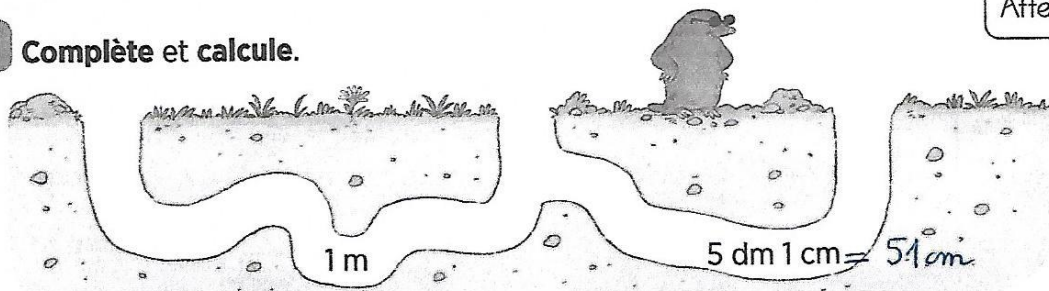
Le jeune chêne mesure 332 cm.



1 m 70

Le parasol mesure 170 cm.

5 Complète et calcule.



Attention aux unités!

La taupe a creusé 1 m + 5 dm + 1 cm = 1 m + 51 cm = 151 cm.

