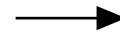




CLÉ DE DÉTERMINATION DE QUELQUES PETITS ANIMAUX DE LA LITIÈRE

COMPTEZ LUI LES PATTES ...

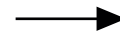
L'animal a un corps sans pattes



1

C'est un mollusque,
un "ver" ou une
larve d'insecte

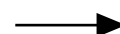
L'animal a 3 paires de pattes



2

C'est un insecte

L'animal a 4 paires de pattes



3

C'est un arachnide

L'animal a 7 paires de pattes



4

C'est un crustacé

L'animal a plus de 7 paires de pattes



5

C'est un myriapode

Les tailles des animaux sont données pour des animaux adultes. On peut trouver très souvent des formes juvéniles ayant des tailles plus petites et au sein d'un même genre des tailles très variables.

Cette clé précise le régime alimentaire des groupes d'animaux les plus fréquemment rencontrés dans les sols de nos forêts afin d'identifier quelques chaînes alimentaires. Ils sont quelques uns parmi la grande biodiversité existant dans ces milieux. Il conviendra dans le cas d'observation d'animaux non représentés ici de s'attacher aux caractères existants pour déterminer leur appartenance à un groupe plus élargi.

1

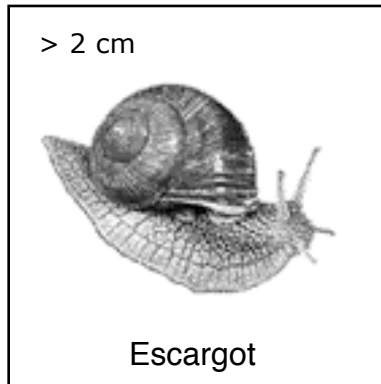
L'animal a un corps sans pattes

1.1

Il a deux paires de tentacules sur la tête :

C'est un mollusque

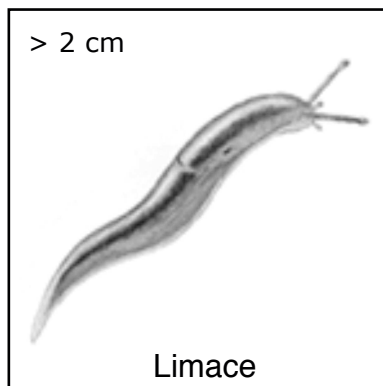
1.1.1. Il a une coquille enroulée



Escargot

Nourriture :
- Végétaux

1.1.2. Il n'a pas de coquille



Limace

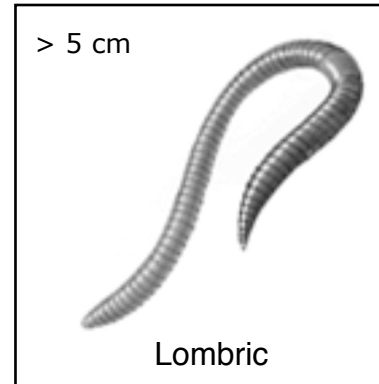
Nourriture :
- Végétaux

1.2

Il a un corps allongé sans tentacules :

C'est un "ver"

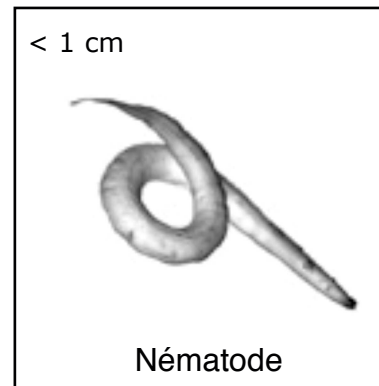
1.2.1. Corps formé de nombreux anneaux (+ de 20)



Lombric

Nourriture :
- Débris organiques

1.2.2. Corps lisse sans anneaux



Nématode

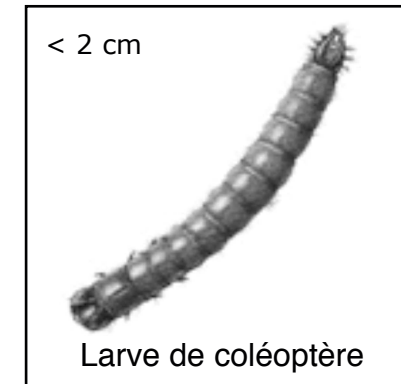
Nourriture :
- Débris organiques, bactéries

1.3

Il a un corps court sans tentacules, la tête peut être visible :

C'est une larve d'insecte

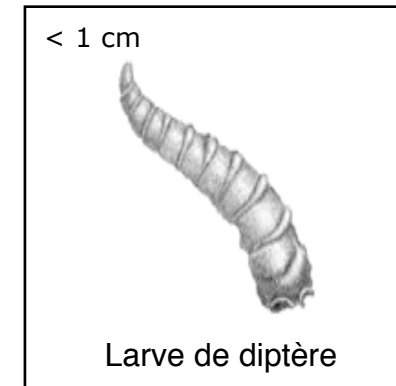
1.3.1. Corps cylindrique formé d'anneaux (- de 15)



Larve de coléoptère

Nourriture :
- Insectes, mollusques, vers

1.3.2. Corps renflé formé d'anneaux (- de 15)

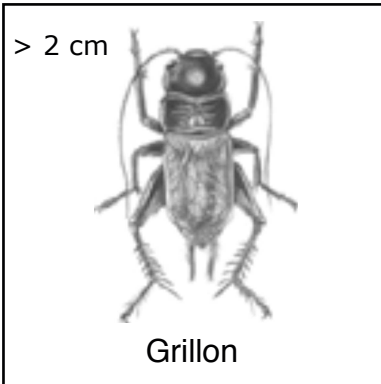


Larve de diptère

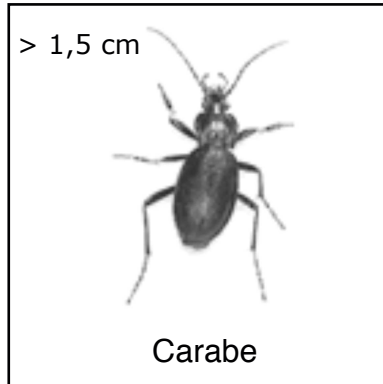
Nourriture :
- Cadavres

2

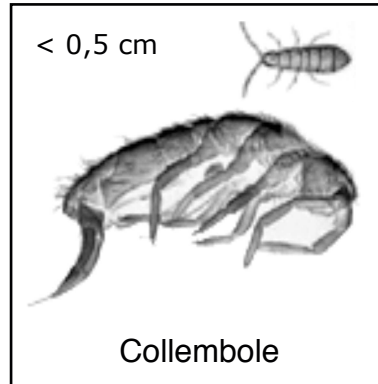
L'animal a trois paires de pattes : c'est un insecte.



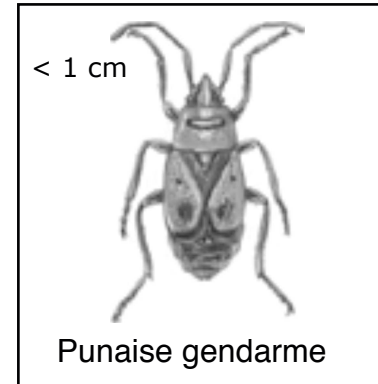
Nourriture :
- Végétaux



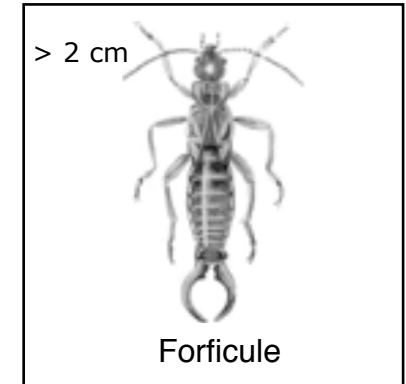
Nourriture :
- Insectes divers
- Myriapodes



Nourriture :
- Débris organiques
- Excréments



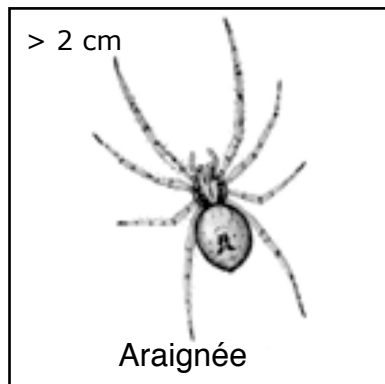
Nourriture :
- Insectes
- Sève des végétaux



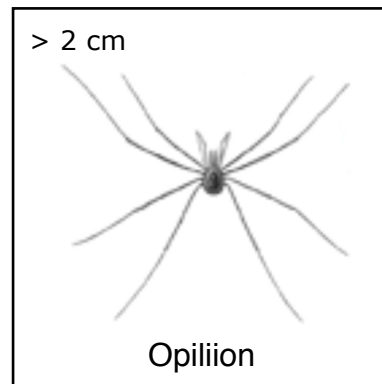
Nourriture :
- Végétaux
- Petits insectes

3

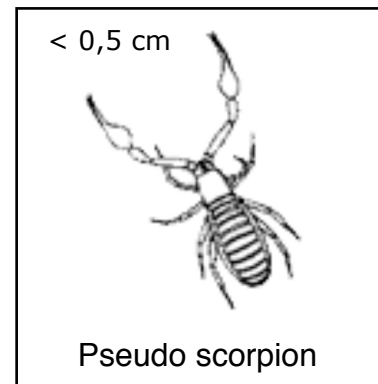
L'animal a quatre paires de pattes : c'est un arachnide.



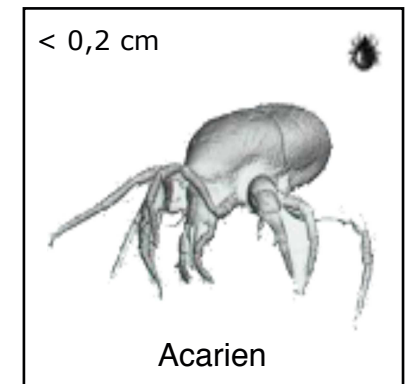
Nourriture :
- Insectes
- Myriapodes



Nourriture :
- Insectes, mollusques
- Acariens



Nourriture :
- Collemboles
- Acariens



Nourriture :
- Débris végétaux
- Colembolles, acariens

4

L'animal a cinq à sept paires de pattes : c'est un crustacé.



< 1,5 cm



Cloporte

Nourriture :

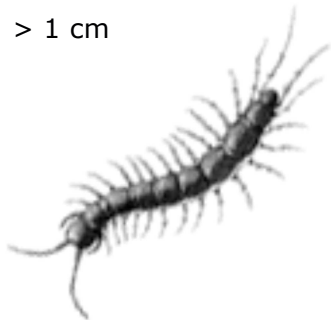
- Débris végétaux
- Feuilles fraîches



5

L'animal a de nombreuses paires de pattes : c'est un myriapode.

> 1 cm

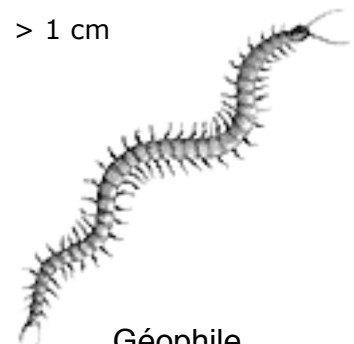


Lithobie

Nourriture :

- Limaces
- Vers
- Insectes

> 1 cm

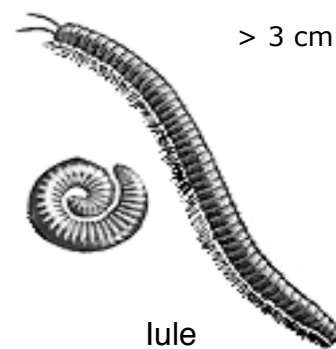


Géophile

Nourriture :

- Insectes
- Vers
- Araignées

> 3 cm

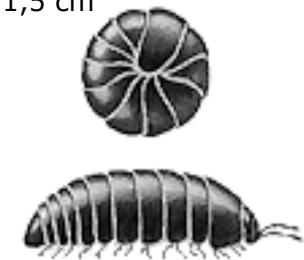


lule

Nourriture :

- Feuilles mortes
- Fruits

< 1,5 cm



Gloméris

Nourriture :

- Feuilles mortes
- Champignons