

## Ecole Anatole France Année scolaire 2021-2022

CM

### Liste de fournitures commune à tous les CM1&CM2



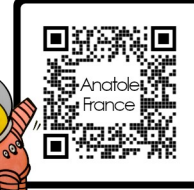
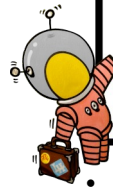
- 1 ardoise + des feutres bleus + 1 chiffon  
(un vieux gant de toilette convient) ;
- 1 boîte de crayons de couleurs ;
- 1 boîte de feutres ;
- 1 trousse complète (stylos bleu, rouge, vert, crayon à papier, une gomme, un taille crayon, une règle 30cm plastique rigide (pas de métal), un bâton de colle)
- 1 cahier de brouillon ;
- 1 paquet de feuilles blanches de classeur, grands carreaux, perforées format 21x29,7 ;
- 2 chemises cartonnées (une pour les travaux en cours et une pour les évaluations) ;
- 1 classeur avec 6 intercalaires ;
- 1 paquet de 6 rouleaux de papier absorbant.

- Merci de marquer le matériel au nom de l'enfant
- Merci de prévoir une réserve contenant le matériel consommable en plusieurs exemplaires (feutres d'ardoise, colle, crayon à papier, stylos...).
- Le porte-vues d'art, le cahier de poésie, le cahier d'anglais sont conservés d'une année sur l'autre.

## Ecole Anatole France Année scolaire 2021-2022

CM

### Liste de fournitures commune à tous les CM1&CM2



- 1 ardoise + des feutres bleus + 1 chiffon  
(un vieux gant de toilette convient) ;
- 1 boîte de crayons de couleurs ;
- 1 boîte de feutres ;
- 1 trousse complète (stylos bleu, rouge, vert, crayon à papier, une gomme, un taille crayon, une règle 30cm plastique rigide (pas de métal), un bâton de colle)
- 1 cahier de brouillon ;
- 1 paquet de feuilles blanches de classeur, grands carreaux, perforées format 21x29,7 ;
- 2 chemises cartonnées (une pour les travaux en cours et une pour les évaluations) ;
- 1 classeur avec 6 intercalaires ;
- 1 paquet de 6 rouleaux de papier absorbant.

- Merci de marquer le matériel au nom de l'enfant
- Merci de prévoir une réserve contenant le matériel consommable en plusieurs exemplaires (feutres d'ardoise, colle, crayon à papier, stylos...).
- Le porte-vues d'art, le cahier de poésie, le cahier d'anglais sont conservés d'une année sur l'autre.