

Ecole élémentaire Raymond Terrenq – Baziège

Questionnaire enfant sur le bien être à l'école (juillet 2019)

Questionnaire réalisé par le conseil de délégués d'élèves avec la participation de toutes les classes (avril-mai 2019).

204 élèves ont rempli le questionnaire (début juillet 2019).

3 thématiques: ambiance école, ambiance classe, ambiance ALP.

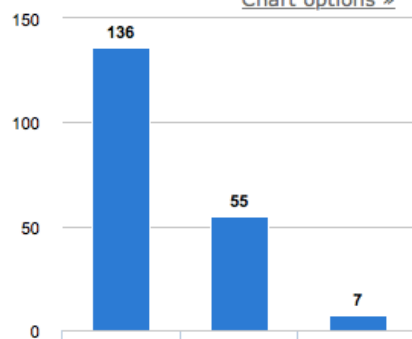
32 questions.

Questionnaire enfant sur le bien être à l'école (juillet 2019)

Ambiance école

1. Aimes-tu ton école ?

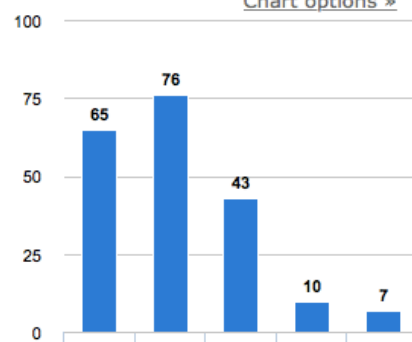
[Chart options »](#)



beaucoup	136
un peu	55
pas du tout	7

2. Es-tu content d'être à l'école ?

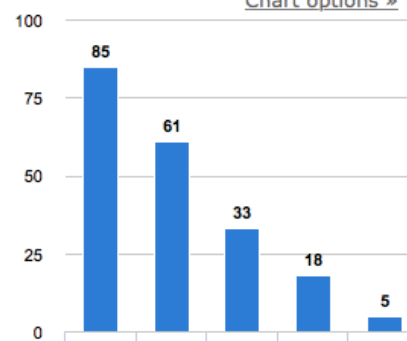
[Chart options »](#)



tout le temps	65
souvent	76
de temps en temps	43
rarement	10
jamais	7

3. Comment te sens-tu à l'école ?

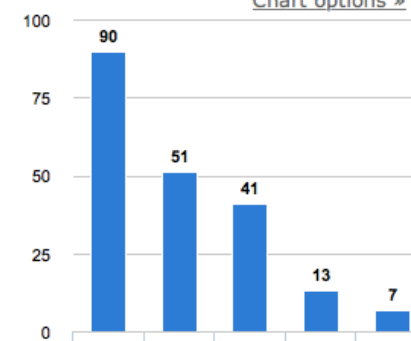
[Chart options »](#)



très bien	85
bien	61
assez bien	33
pas très bien	18
pas bien du tout	5

4. Te sens-tu seul à l'école ?

[Chart options »](#)

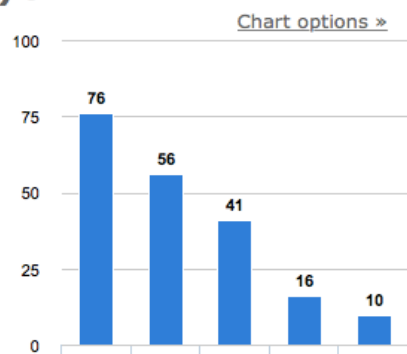


jamais	90
rarement	51
de temps en temps	41
souvent	13
tout le temps	7

Questionnaire enfant sur le bien être à l'école (juillet 2019)

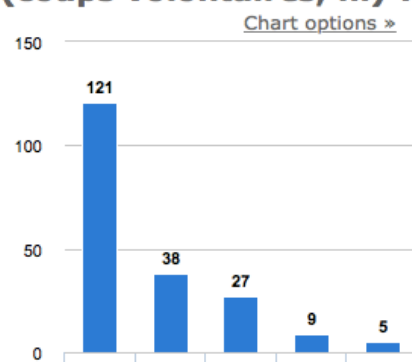
Ambiance école

5. Est-ce que tu te fais embêter à l'école (moqueries répétées, ...) ?



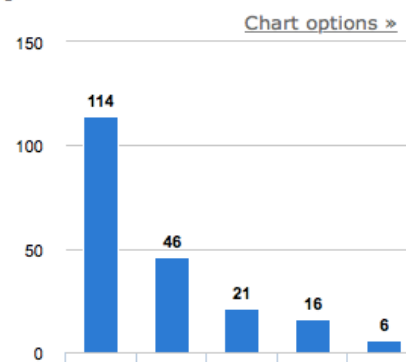
jamais	76
rarement	56
de temps en temps	41
souvent	16
tout le temps	10

6. Es-tu victime de violences physiques (coups volontaires, ...) ?



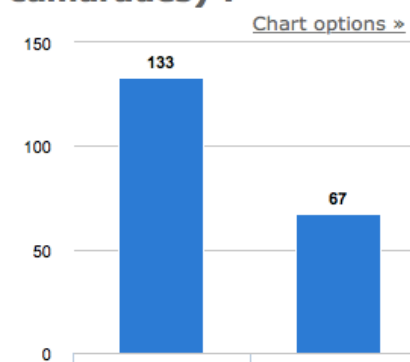
jamais	121
rarement	38
de temps en temps	27
souvent	9
tout le temps	5

7. Es-tu victime d'insultes (gros mots, ...) ?



jamais	114
rarement	46
de temps en temps	21
souvent	16
tout le temps	6

8. Serais-tu favorable à la présence d'élèves "médiateurs" dans la cour de récréé (enfant qui aide à résoudre les problèmes entre camarades) ?

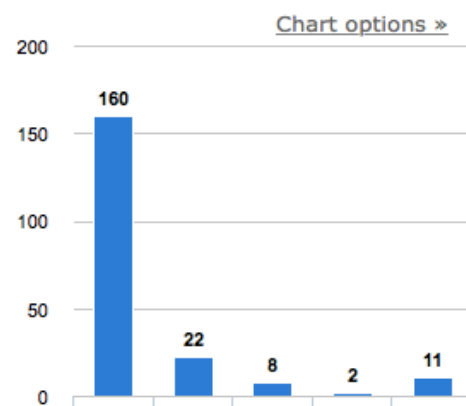


oui	133
non	67

Questionnaire enfant sur le bien être à l'école (juillet 2019)

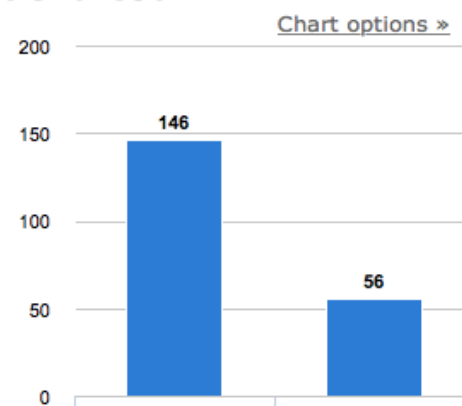
Ambiance école

9. Penses-tu à jeter tes déchets dans la poubelle ?



tout le temps	160
souvent	22
de temps en temps	8
rarement	2
jamais	11

10. Serais-tu favorable à contribuer à la propreté de la cour ?

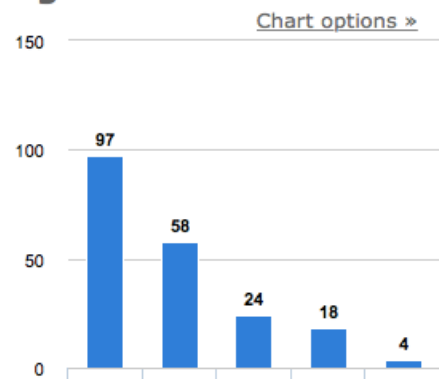


oui	146
non	56

Questionnaire enfant sur le bien être à l'école (juillet 2019)

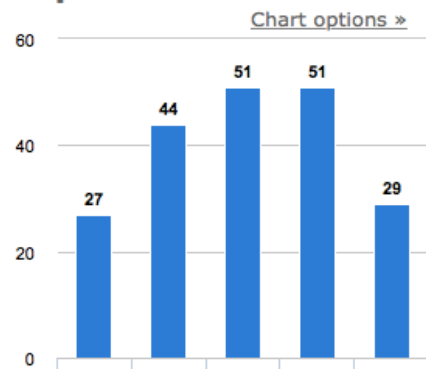
Ambiance école

11. Les règles de jeux de cour ont été modifiées cette année (2018), connais-tu bien ces règles ?



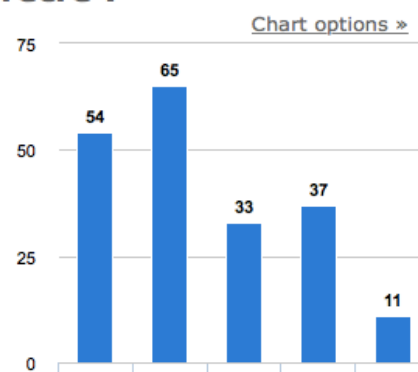
très bien	97
bien	58
assez bien	24
pas très bien	18
pas bien du tout	4

12. Trouves-tu que ces règles sont bien respectées ?



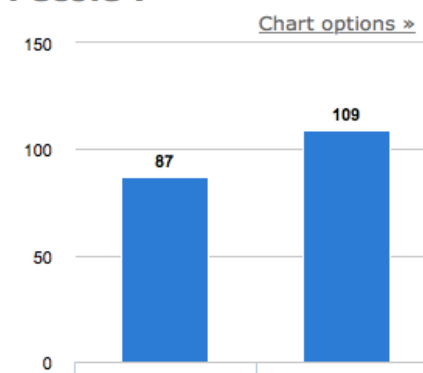
jamais	27
rarement	44
de temps en temps	51
souvent	51
tout le temps	29

13. Es-tu content de la diversité des jeux proposés sur le temps de récré ?



beaucoup	54
suffisamment	65
un peu	33
pas trop	37
pas du tout	11

14. Souhaiterais-tu d'autres jeux dans l'école ?



oui	87
non	109

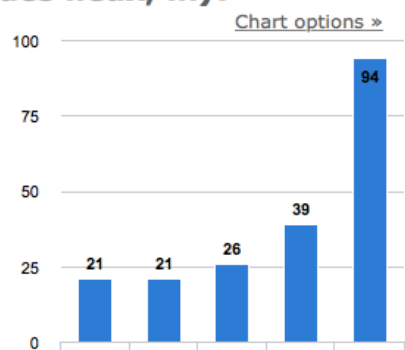
Souhaits d'autres jeux de cours:

- Toboggan (11), jeux de balles collectifs: hand ball, panier pour basket ball , rugby (10)
- Balançoire (6), balles américaines - teck ball (6)
- Escalade (4) ,Pokémon - sans faire d'histoires (3)
- Vélo (2), élastiques et cordes à sauter (2), marelles en couleur (2), Cerceaux (2)

Questionnaire enfant sur le bien être à l'école (juillet 2019)

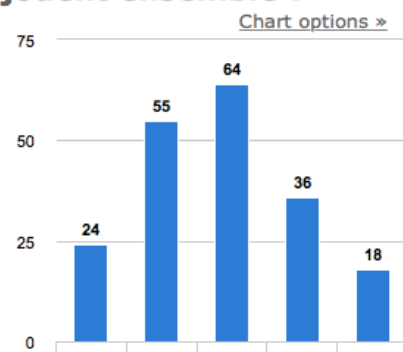
Ambiance école

16. Est-ce que les toilettes sont agréables à l'utilisation (propreté, temps d'attente, respect des lieux, ...)?



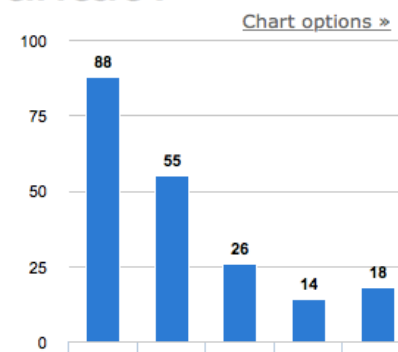
tout le temps	21
souvent	21
de temps en temps	26
rarement	39
jamais	94

17. Trouves-tu que les filles et les garçons jouent ensemble ?



tout le temps	24
souvent	55
de temps en temps	64
rarement	36
jamais	18

18. As-tu assez de place dans la cour pour jouer en récré ?

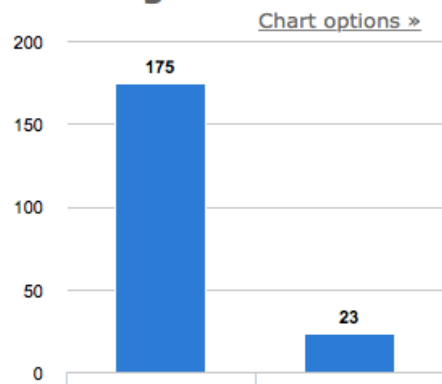


tout le temps	88
souvent	55
de temps en temps	26
rarement	14
jamais	18

Questionnaire enfant sur le bien être à l'école (juillet 2019)

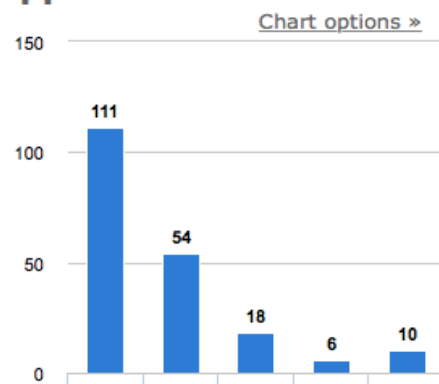
Ambiance classe

19. Trouves-tu le lieu classe agréable à vivre ?



oui	175
non	23

20. Trouves-tu que le lieu classe offre des bonnes conditions pour apprendre ?



tout le temps	111
souvent	54
de temps en temps	18
rarement	6
jamais	10

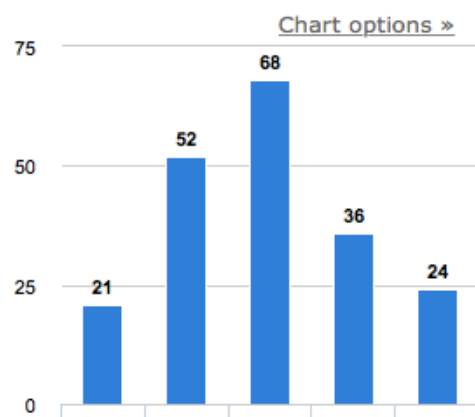
Les gênes au travail dans les classes:

- Chaleur/froid (9)
- Bruit: entre élèves ou à l'extérieurs (6)
- Autres dérangements entre élèves: bavardages, mésestentes, ... (5)

Questionnaire enfant sur le bien être à l'école (juillet 2019)

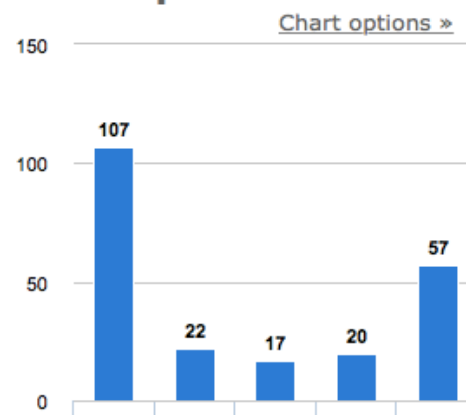
Ambiance classe

22. Es-tu parfois fatigué pour le travail de classe ?



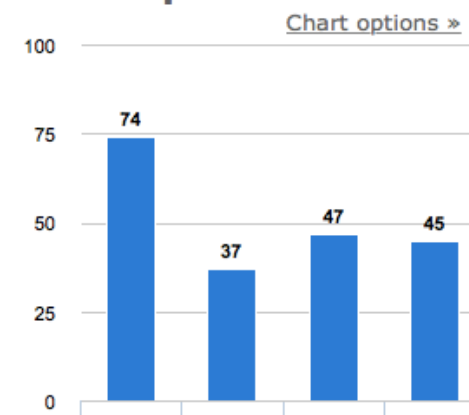
jamais	21
rarement	52
de temps en temps	68
souvent	36
tout le temps	24

23. Si oui, quel est le jour où tu es le plus difficile pour toi ?



lundi	107
mardi	22
mercredi	17
jeudi	20
vendredi	57

24. Dans la journée, quel est le moment le plus difficile pour travailler ?

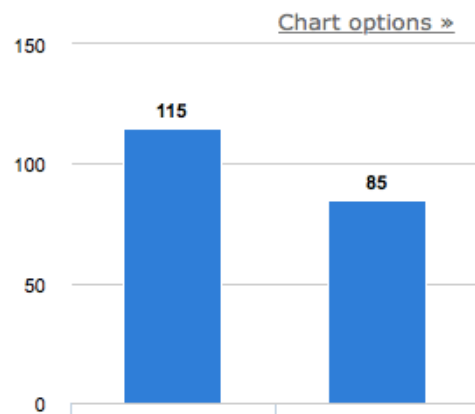


le début de matinée	74
la fin de matinée	37
le début d'après-midi	47
la fin d'après-midi	45

Questionnaire enfant sur le bien être à l'école (juillet 2019)

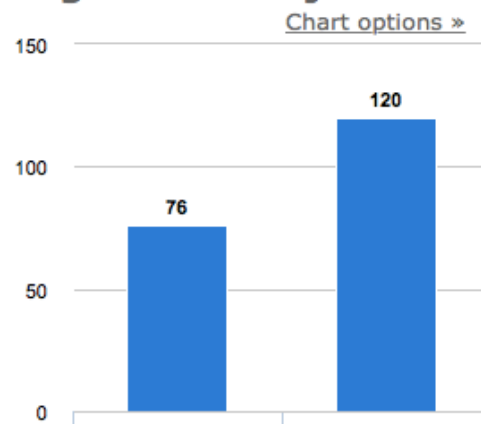
Ambiance classe

25. Aimerais-tu démarrer la classe plus tôt et finir l'école plus tôt ?



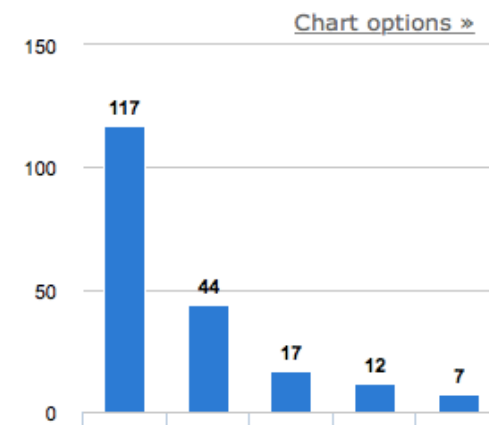
oui	115
non	85

26. Aimerais-tu supprimer le travail le mercredi matin avec un temps de classe plus long les autres jours ?



oui	76
non	120

27. Trouves-tu les sorties scolaires intéressantes ?

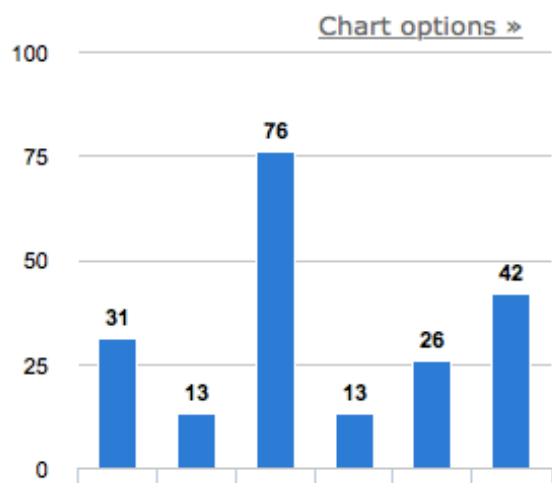


tout le temps	117
souvent	44
de temps en temps	17
rarement	12
jamais	7

Questionnaire enfant sur le bien être à l'école (juillet 2019)

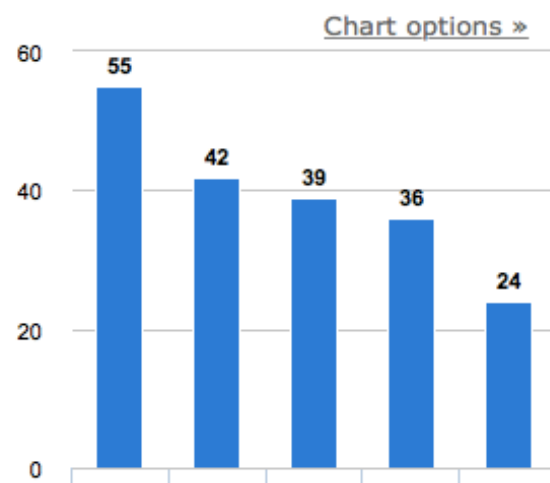
Ambiance ALP

29. Comment trouves-tu le temps de pause le midi ?



trop long	31
plutôt long	13
correct	76
plutôt court	13
trop court	26
pas d'avis	42

30. Comment te sens-tu à la cantine ?



très bien	55
bien	42
assez bien	39
pas très bien	36
pas bien du tout	24

Les gênes à la cantine:

- Bruit (50)
- Avoir de meilleurs plats (15)
- Manque de place (8)
- Propreté sous les tables entre les 2 services (6)

Les plats les plus demandés:

- Hamburger (54)
- Crudités légumes (46)
- Frites (41)
- Glaces (30)
- Fruit (21)
- Viande (16)
- Cordon bleu ou lasagnes (14)
- Yaourt (12)