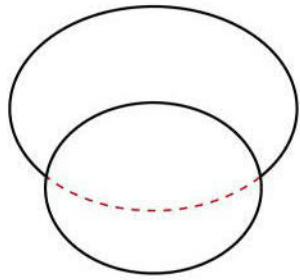
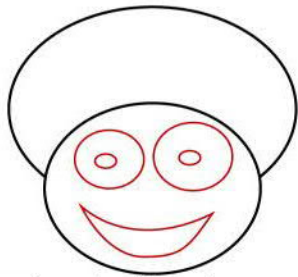


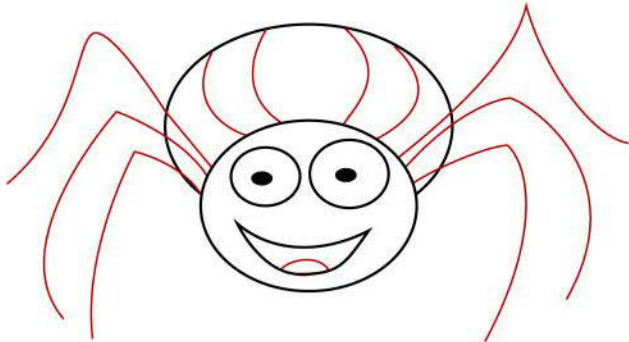
Apprends à dessiner une ARAIGNÉE



1. Trace les traits au crayon à papier.



2. Rajoute les traits de couleur marron au crayon à papier.



3. Rajoute les traits de couleur marron au crayon à papier.



4. Rajoute les traits de couleur marron au crayon à papier.



5. Colorie le dessin aux crayons de couleur ou aux feutres avec les couleurs du dessin ou avec les couleurs que tu aimes.