

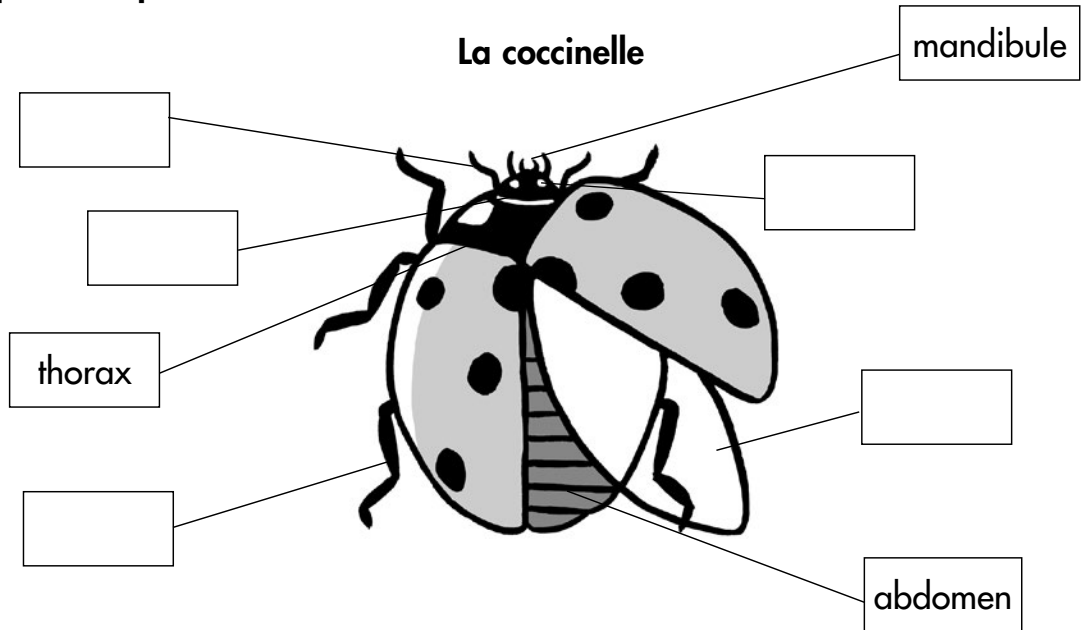
Nom :

Date :

• Faire un lien entre la morphologie de la coccinelle et celle du papillon.

Le développement de deux insectes

① Découpe les étiquettes au bas de la page et colle-les dans les cases pour compléter le schéma.



② Relie chaque mot à la partie du papillon correspondante.

Le papillon



- aile
- antenne
- œil
- tête
- trompe
- patte
- thorax
- abdomen

✂

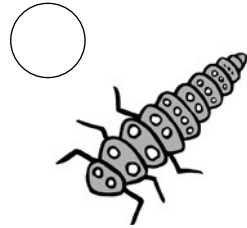
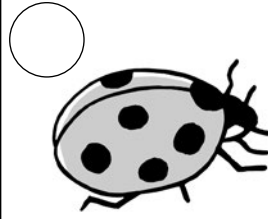
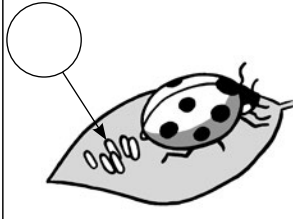
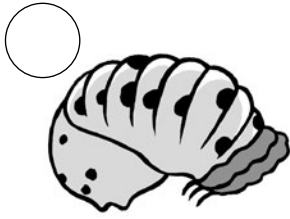
aile	antenne	œil	patte	tête
------	---------	-----	-------	------

Nom :

Date :

③ Indique l'ordre des différentes étapes de la vie d'une coccinelle en les numérotant.

Récopie leur nom : coccinelle – œufs – larve – nymphe.



④ Cette fois, découpe et colle dans l'ordre les images de l'évolution d'un papillon.

①

②

③

④

œufs

chenille

nymphe

papillon

CONCLUSION

Ces deux ont de nombreux points communs.

Ils pondent des Il en sort des ou des

Ensuite elles se fixent et se transforment en

avant de devenir adultes.

