

LE DÉVELOPPEMENT DES ANIMAUX

Les êtres vivants (les animaux et les végétaux) naissent de la rencontre d'un mâle et d'une femelle.
Ensuite, ils grandissent et se développent jusqu'à être capables de se reproduire à leur tour.



Dans la vie d'un animal, il y a plusieurs étapes, observe l'exemple du canard :

- 1) À ton avis, lequel des deux adultes est le canard (mâle) ? et la cane (femelle) ?
Quelles sont les différences entre eux ?
- 2) Qui sont les canetons par rapport à eux ?
- 3) Comment les canetons se transformeront-ils en canards adultes ?

Il y a des changements au cours d'une vie. Les nouveaux nés ne ressemblent pas toujours à leurs parents.

La Leçon de choses

Venez, poussins,
Asseyez-vous
Je vais vous instruire sur l'œuf
Dont tous vous venez, poussins.

L'œuf est rond
Mais pas tout à fait
Il serait plutôt ovoïde
Avec une carapace
Et vous en venez tous, poussins

Il est blanc
Pour votre race
Crème ou même orangé
Avec parfois collé
Un brin de paille
Mais ça,
C'est un supplément

À l'intérieur, il y a...

Mais pour y voir
Faut le casser
Et alors d'où – vous, poussins – sortirez ?

Raymond Queneau, « La Leçon de choses »
Le chien et la mandoline, © Éditions Gallimard

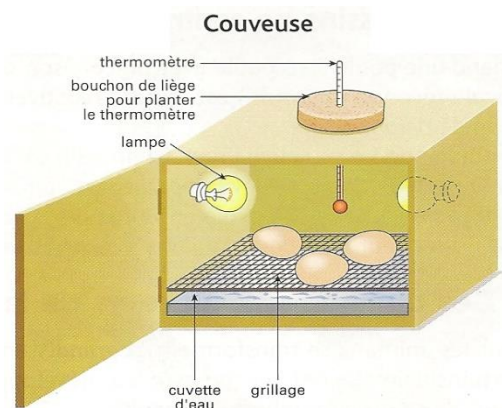
D'où vient l'œuf ?

- 4) D'après ce poème, quelle est la forme de l'œuf ? De quelle couleur est-il ?
- 5) Qui sort de l'œuf, dans ce poème ?
- 6) Quand tu casses un œuf, que contient-il ? Décris ses différentes parties.

ORAL : Connais-tu d'autres animaux qui naissent à partir d'un œuf ? Lesquels ?

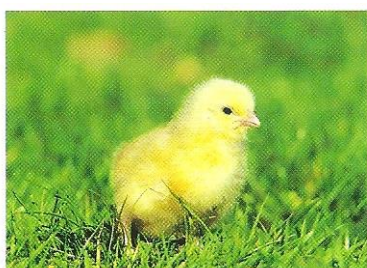
>>> Bien au chaud dans une couveuse

La poule couve et retourne ses œufs pendant 21 jours avant que ses poussins ne sortent de l'œuf.
On peut aussi faire éclore des œufs dans une couveuse.



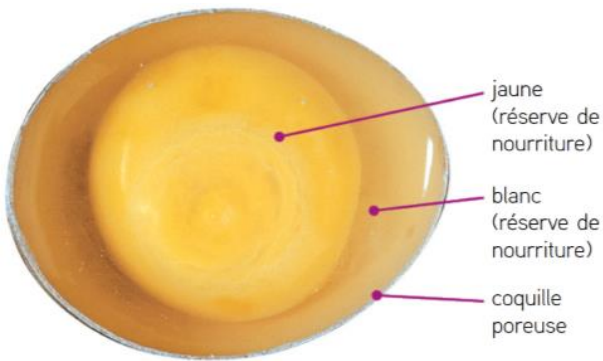
7) Tous les œufs ne donnent pas forcément des poussins.
Qu'est-ce qui est indispensable ?

8) Observe le schéma d'une couveuse facile à réaliser.
À quoi servent les lampes ?



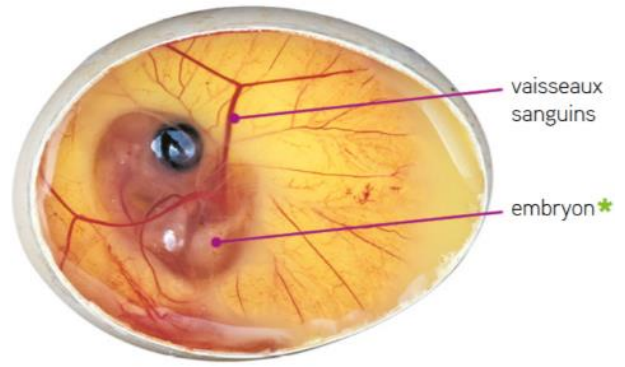
Compare le poussin à la naissance avec l'oiseau adulte et note dans ton cahier d'expérience tous les changements.

Les étapes de la croissance du poussin dans l'œuf



jaune
(réserve de nourriture)
blanc
(réserve de nourriture)
coquille
poreuse

a. L'intérieur de l'œuf juste après la fécondation.



vaisseaux
sanguins
embryon*

b. L'intérieur de l'œuf fécondé* après 5 jours de développement.



c. L'intérieur de l'œuf fécondé après 10 jours de développement.



d. 20 jours après la fécondation, l'œuf est prêt à éclore.

9) D'où viennent la nourriture et l'oxygène nécessaires au développement de l'embryon du poussin ?

10) Comment la nourriture et l'oxygène peuvent-ils être transportés jusqu'à l'embryon ?

11) Décris ce que tu vois dans l'œuf 20 jours après la fécondation (Doc. d.).

12) Le poussin te semble-t-il prêt à naître ? Pourquoi ?

13) Reste-t-il du blanc et du jaune dans l'œuf juste avant l'éclosion ? Explique pourquoi

Lexique

Embryon : organisme au début de son développement.

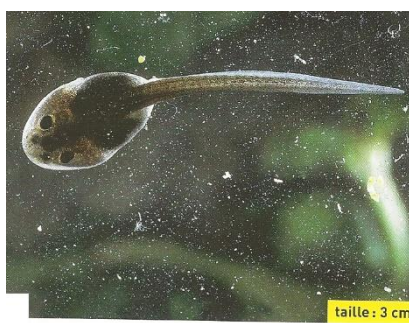
Œuf fécondé : un poussin se développe à l'intérieur d'un ovule de poule seulement si celui-ci a été fécondé par le coq.

Ovule : cellule reproductrice femelle.

Les étapes du développement de certains animaux



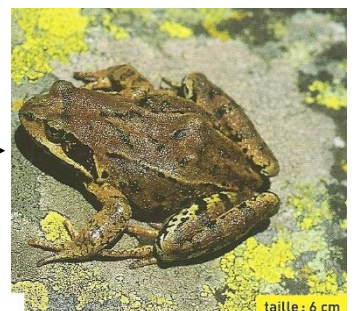
Des œufs pondus par une grenouille.



Il naît un têtard de grenouille.

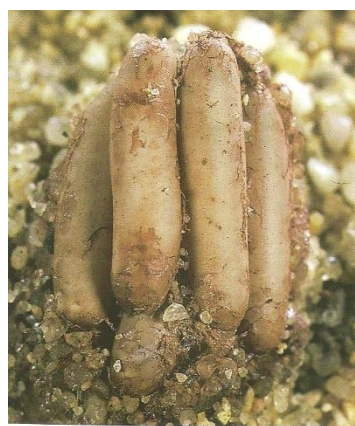
taille : 3 cm

Grenouille
Adulte →



taille : 6 cm

14) Observe le têtard et la grenouille adulte. Indique leurs différences.
 Quelles modifications doit subir le têtard pour devenir une grenouille ?



Des œufs pondus par un criquet.



Un petit criquet.

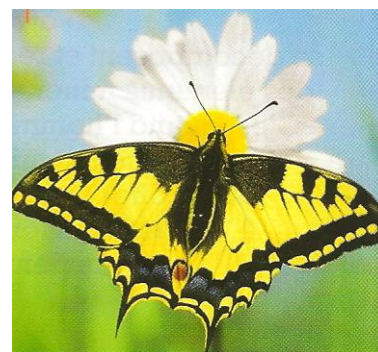


Criquet adulte

15) Observe le petit criquet et le criquet adulte. Indique leurs différences.
 Quelles modifications doit subir le petit criquet pour devenir un criquet adulte ?

On dit que le têtard est une larve et que le criquet nouveau-né est un jeune

16) Trouve une définition de la larve et du jeune à partir de la comparaison avec les adultes correspondants.



Mais ??? Est-ce toujours le même animal ?!

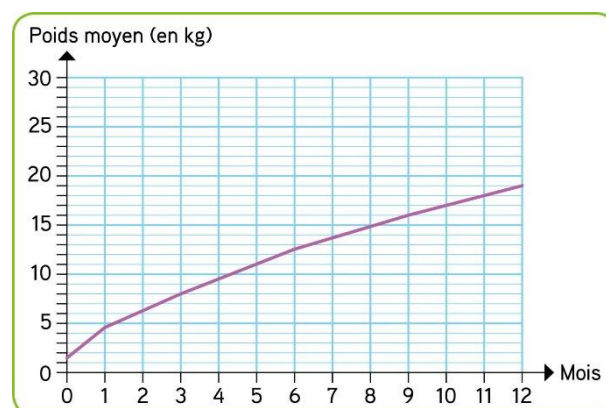
Cahier d'expériences : Observe les photos de la larve, de la chenille, de la chrysalide et du papillon.
 Cherche des informations (dans une « ferme à papillons », dans une encyclopédie, sur Internet...) sur ces trois étapes de vie pour renseigner le tableau, après l'avoir recopié sur ton cahier.

Comment grandissent les animaux ?

☞ **Un mammifère : la chèvre**



Une chèvre et son petit, une chevrette



Graphique de progression du poids de la jeune chèvre

17) Quelles sont les différences entre la chèvre et la chevrette ? Se ressemblent-elles beaucoup ?

18) Observe le graphique. Combien la chevrette pèse-t-elle à la naissance ? et mois plus tard ? De combien de kilos a-t-elle donc grossi ?

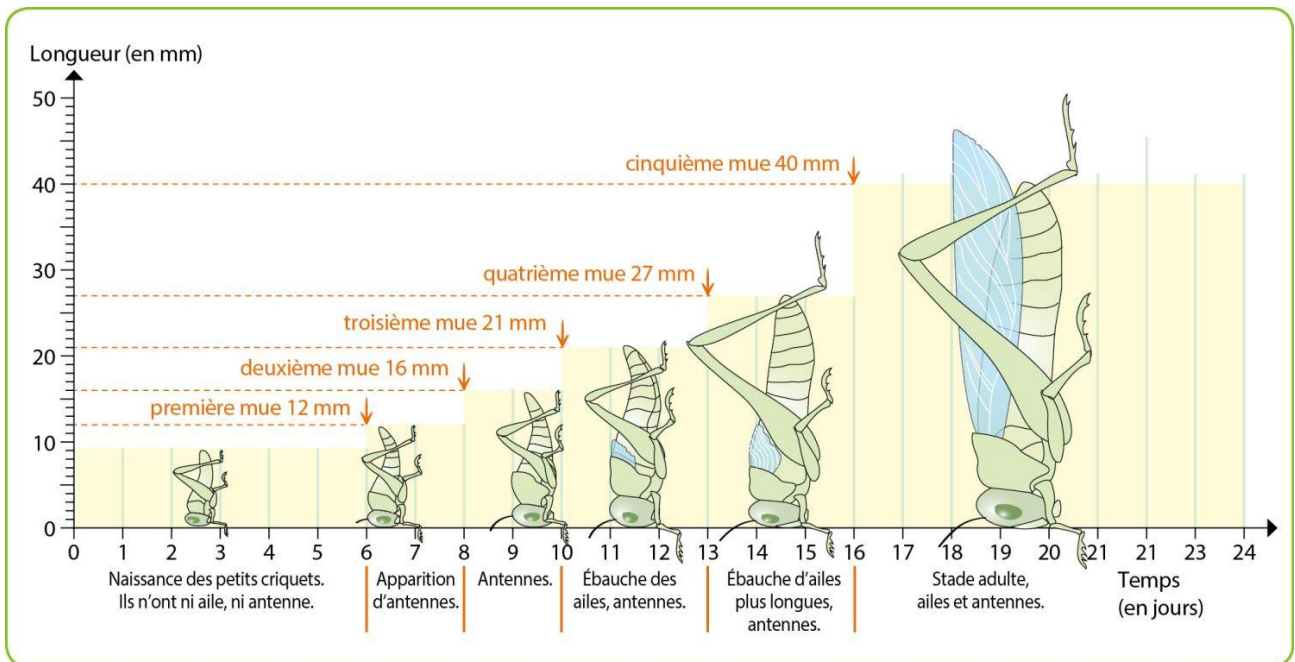
ORAL : Sa croissance a-t-elle été régulière sur cette période ? Justifie.

☞ **Des animaux à squelette externe : le criquet et le crabe**



19) Avec leur carapace rigide, le criquet et le crabe peuvent-ils grandir de la même façon que la chèvre ?

À ton avis, comment grandissent-ils ? Émets plusieurs hypothèses.



Graphique de croissance du criquet.

Criquet en cours de mue

20) Quelle est la taille du criquet à la naissance ?
Quelle est la taille du criquet adulte ?

21) Comment grandit-il ? Explique ce qu'est la mue.



Lexique

Croissance : augmentation de taille et de poids d'un être vivant, de sa naissance à l'âge adulte.

Mue : changement de carapace, de pelage ou de plumage d'un animal.