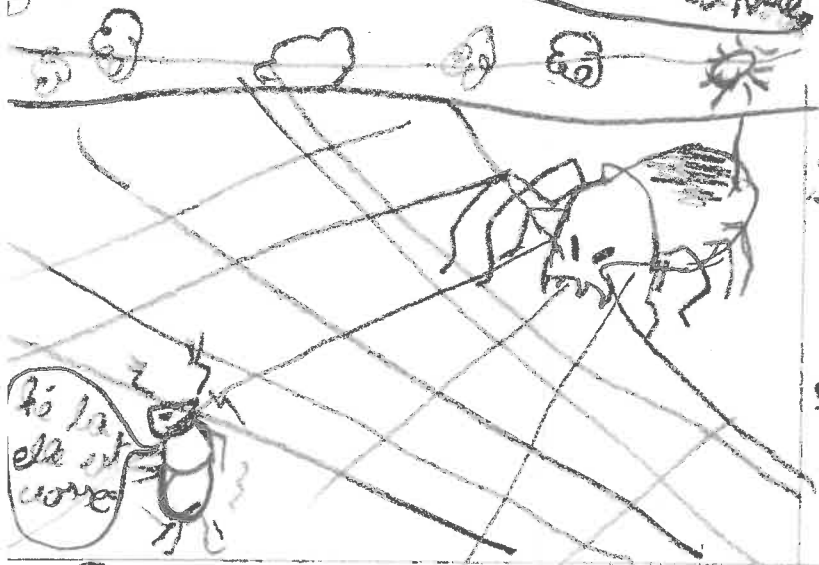
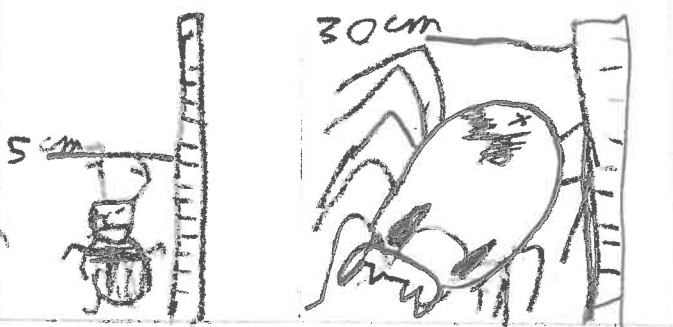


Je restais à bonne distance. L'origine se tenait immobile sur un pan de la table.



Elle était gigantesque. Un monstre pareil avait sa place au cœur de la forêt amazonienne pas au fond d'un jardin des plaines ordinaires.



Et là, accroché à la table, je vis ce que c'était d'elle.



Du moins c'est ce que je pensais. Pour l'état du conseil n'y avait pas moyen de l'identifier avec certitude.



Il fallait que je dise quelque chose.



salut elle!

