



1 Jour 1 pratique

Je te dicte un tableau !
Cycles 2 et 3

Tu as préparé tes crayons de couleurs
et ton dessin d'hier ?

Aujourd'hui, je te dicte les
couleurs du tableau !

Le ciel est bleu, avec plusieurs bleus

La fumée est blanche

Les champs sont verts, des verts différents avec un peu de bleu

La route est blanche aussi

Les toits des maisons sont rouges tout comme la roue de la charrette

Les arbres aussi sont verts

Devant en bas à gauche, les fleurs, comme des ronds, sont bien rouges

Au final, le tableau est très coloré et l'on voit particulièrement bien les toits rouges. Trouve une solution pour qu'ils ressortent dans ton dessin.



Exemples de productions d'élèves classe de CE1



**Exemples de
productions
d'élèves
classe de CE1**

Un temps de regard pour décrire, comparer, associer...

- ✓ Les écarts et les ressemblances entre les différentes productions et leur diversité
les couleurs, les impressions de vide, de plein, de saturation, d'organisation,...

Tous les dessins sont différents et pareils aussi.
Ensemble on croirait un grand village !



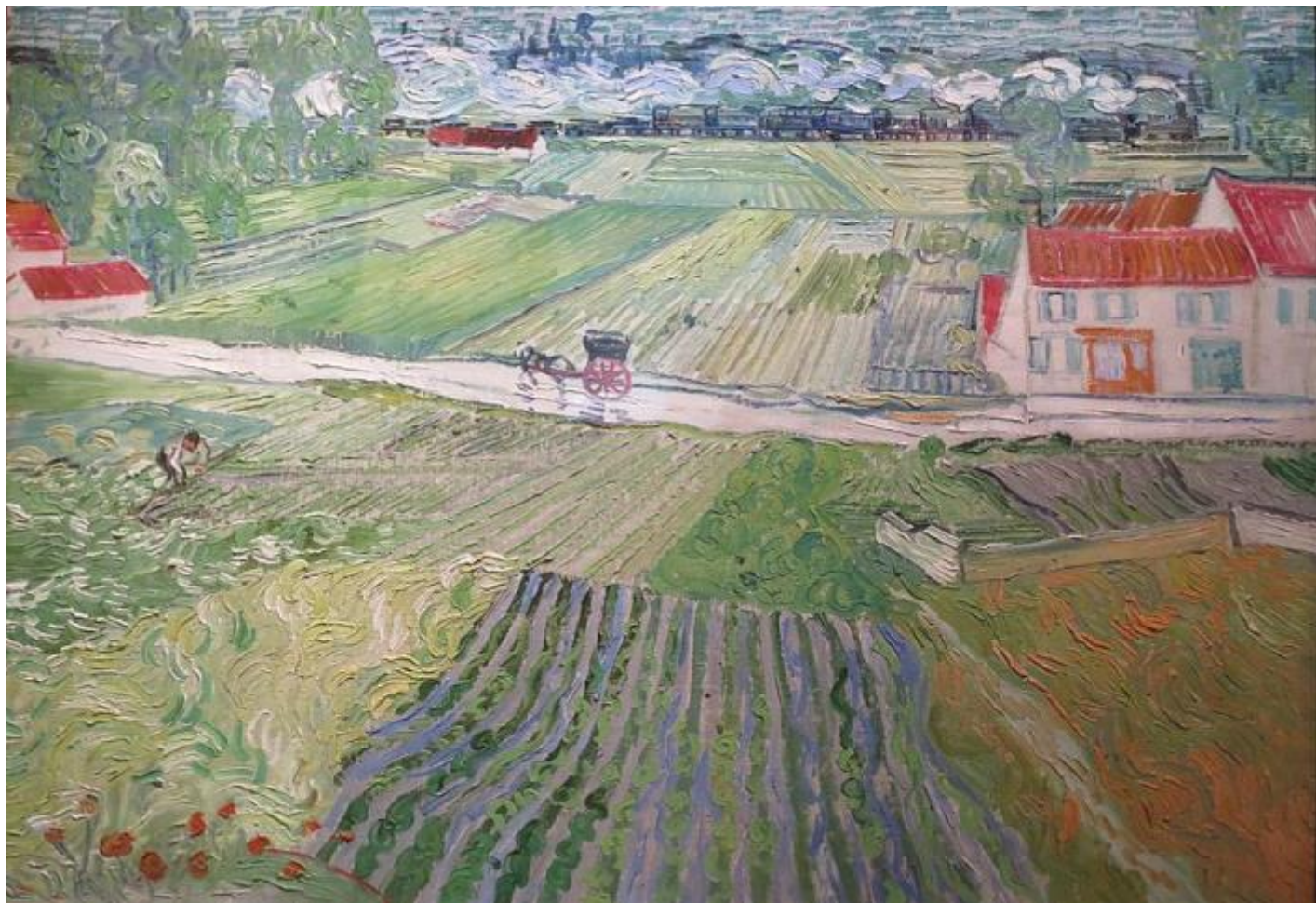
Je découvre la reprographie du tableau



Vincent Van Gogh, *Paysage d'Auvers avec charrette et train*, huile sur toile, 0.72x0.90m, 1890, musée Pouchkine Moscou
RMN <https://www.photo.rmn.fr/CS.aspx?VP3=SearchResult&VBID=2CMFCINRS7A1E&SMLS=1&RW=1366&RH=587>

Un temps de regard pour décrire, comparer, associer...

- ✓ **Les écarts et les ressemblances entre les dessins et la reprographie de Van Gogh**
Le traitement de la couleur, la composition, les détails, l'atmosphère ,...
- ✓ **La qualité de la ligne**, crayonnée, fine, nette, précise, rectiligne, tortueuse, légère, appuyée, marquée ...
- ✓ **Les caractéristiques plastiques du dessin**, détaillé, figolé, esquissé, bâclé, brouillon, précis, affirmé, estompé, évasif,... un croquis, une esquisse,..



On voit plein de petits traits. Nous on a beaucoup frotté pour essayer d'estomper les traces de crayons

On voit des choses au loin, toutes petites et d'autres tout près

Vincent Van Gogh, *Paysage d'Auvers avec charrette et train*, huile sur toile, 0.72x0.90m, 1890, musée Pouchkine Moscou

A demain pour une autre séance

Je te dicte 5 sculptures !

Un grand merci aux élèves
et à leur enseignante

Classe de l'école Lakanal à Toulouse

Conseillère pédagogique arts plastiques du groupe arts et culture 31

