

BIG EYES

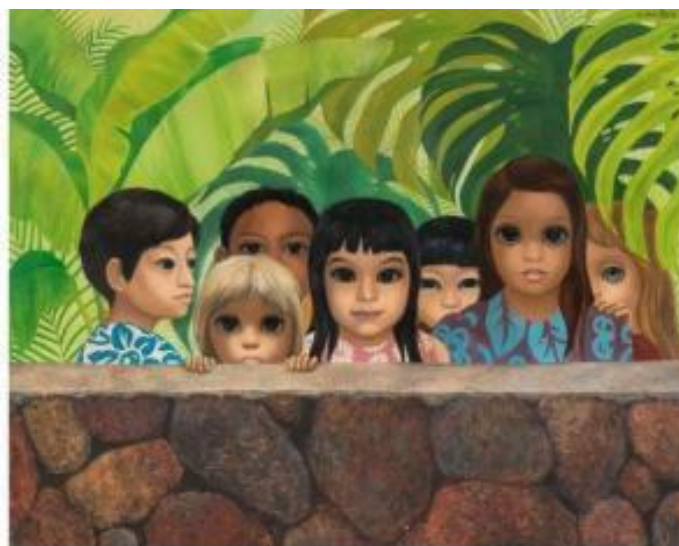
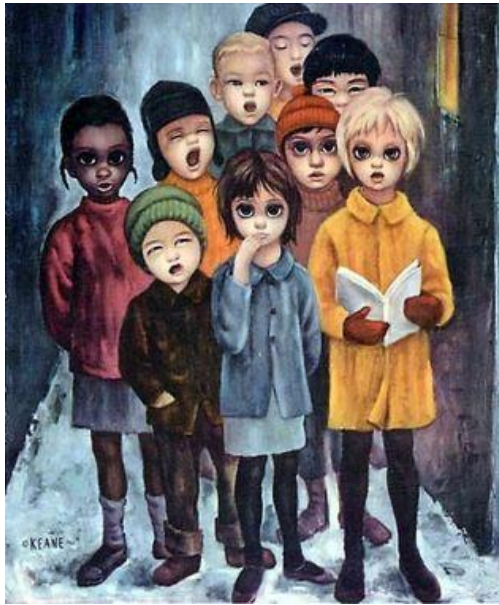


L'histoire de Margaret Keane aurait pu commencer dans une banlieue acidulée semblable au décor d'*Edward aux mains d'argent* (1990) de Tim Burton. En réalité, l'artiste, née en 1927, a grandi à Nashville dans le Tennessee, parmi de nombreux ex-agriculteurs ruinés par la Grande Dépression. Celle qui changera son prénom pour Margaret s'appelle alors Peggy Doris Hawkins. Dès l'âge de dix ans, la petite fille peint des enfants dotés d'yeux noirs anormalement grands qui fixent tristement le spectateur tels des chiots en détresse. Placés devant un fond neutre, dans une ruelle grise ou devant un grillage, ces petits personnages aux airs d'orphelins affamés, qui versent une larme ou serrent



dans leurs bras un petit chat, provoquent le malaise...





Imaged by Heritage Auctions, HA.com

Big Eyes de Tim Burton avec Christoph Waltz et Amy Adams, 2014

