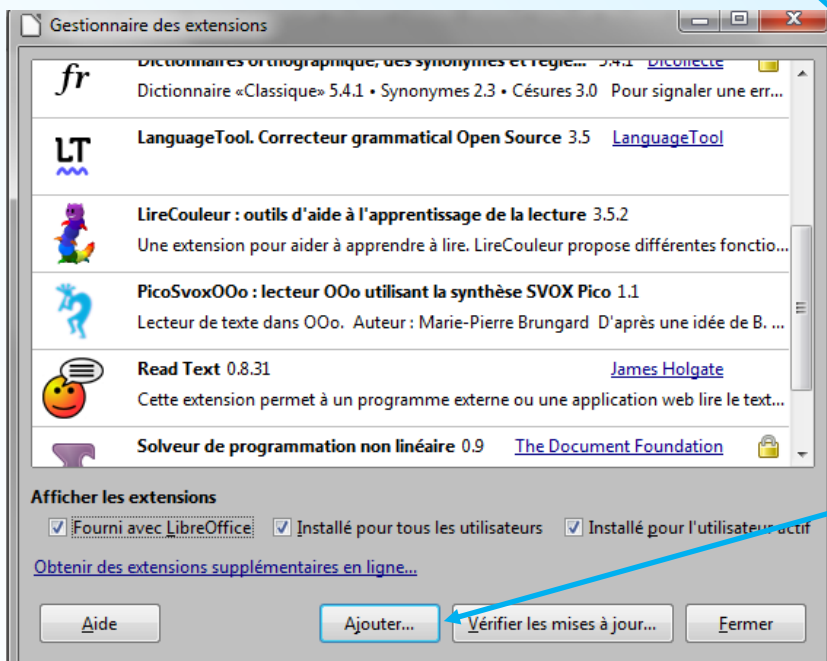
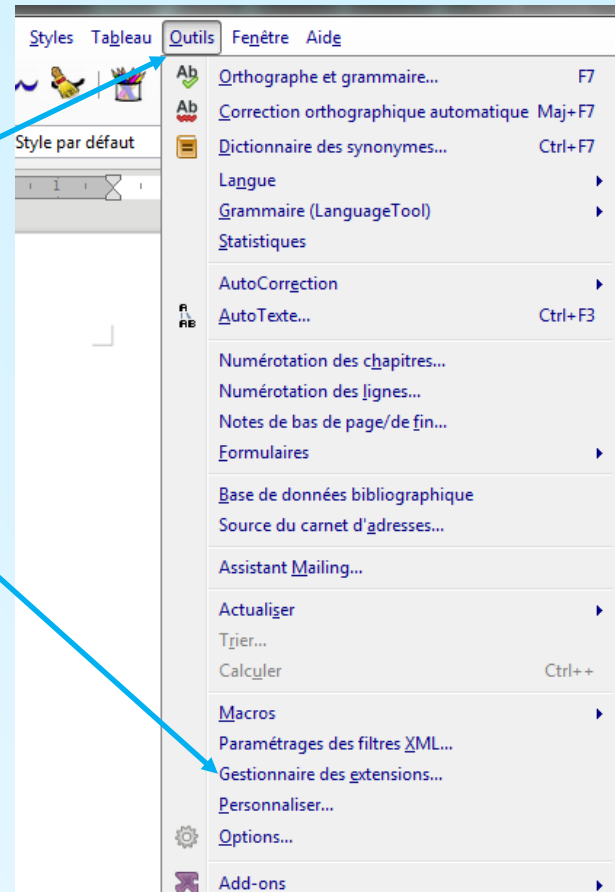


# Pour ajouter des extensions à LibreOffice



- 1 - Télécharger l'extension.
- 2 - Ouvrir LibreOffice Writer.

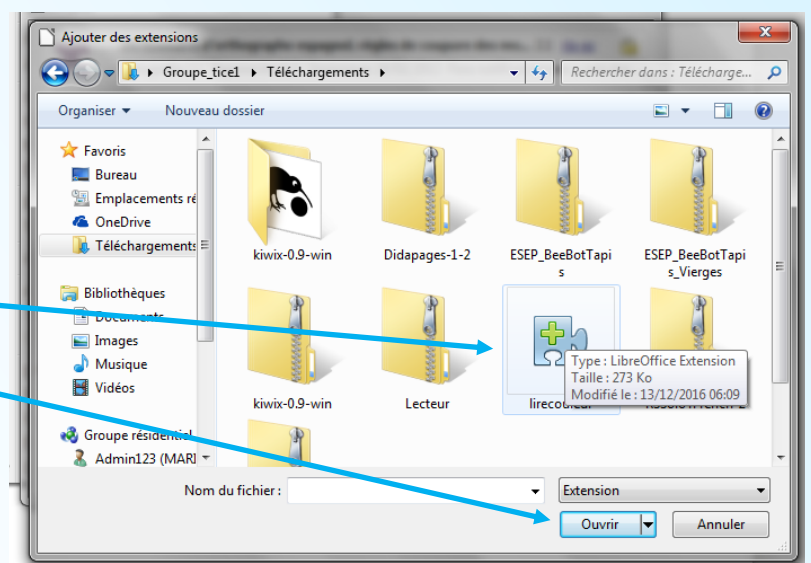
- 3 - Ouvrir **Outils**.
- 4 - Puis **Gestionnaire des extensions**.



- 5 - Cliquer sur **Ajouter**.

- 6 - Rechercher l'extension (en général, elle se trouve dans le dossier Téléchargements).

- 7 - Cliquer sur **Ouvrir**



L'extension est maintenant installée.