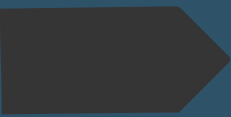




Présentation à destination des directeurs et des enseignants

EFIV (Enfants issus de Familles Itinérantes et de Voyageurs)



Les élèves à Besoins Educatifs Particuliers (EBEP)

- ▶ Elèves en situation de handicap
- ▶ Elèves allophones nouvellement arrivés (EANA)
- ▶ **Enfants issus de familles itinérantes et de Voyageurs (EFIV)**
- ▶ Elèves à haut potentiel intellectuel (élèves intellectuellement précoces)
- ▶ Enfants malades
- ▶ Enfants mineurs en milieu carcéral

EFIV : un sigle institutionnel

3

Enfant Issu
de familles

= Élève pris dans sa
globalité

Itinérantes

= mode de vie impliquant
des ruptures de scolarité

Et de
Voyageurs

= familles sédentarisées
depuis peu, voyageurs
dans « l'âme »

Les EFIV

Familles itinérantes et
semi-itinérantes

Familles sédentarisées,
souvent dans une
grande précarité
sociale

Document EDUSCOL: Repères sur la scolarisation des enfants de familles itinérantes et de voyageurs

http://cache.media.education.gouv.fr/file/ecole/18/3/Reperes_scolarisation_EFIV_DGESCO_528183.pdf

Circulaire 2012: http://www.education.gouv.fr/pid285/bulletin_officiel.html?cid_bo=61529

**Circulaire du
02/10/2012
relative à la
scolarisation et à
la scolarité des
Enfants issus de
familles itinérantes
et de Voyageurs
(EFIV)**

Développer l'accès à la scolarisation : inscription dans l'école ou le collège de secteur (droit commun)

- Importance de l'accueil
- Dissiper les craintes et gagner la confiance
- Faciliter l'inscription
- Mettre en place en cas de besoin des dispositifs temporaires (UPS)

Scolariser

- Inscription en classe ordinaire
- Emploi du temps adapté le cas échéant, PPRE
- Développer le suivi de la scolarité et la personnalisation des parcours (le lien)

Lutter contre l'absentéisme



Présentation du pôle EFIV 31



Le pôle EFIV

Voir plaquette de présentation du pôle EFIV 31

- **PILOTAGE : Madame LAMBERT IEN HG5** en charge du dossier EFIV

- **COORDINATION : Marjorie Duran**



4 enseignantes itinérantes réparties par secteur géographique

Le poste de coordonnatrice DPR (Dispositif de Prévention et Rescolarisation)

EFIV

- Coordination du Busing sur Toulouse Nord
- Coordination des enseignantes itinérantes
- Lien avec les partenaires associatifs et institutionnels
- Gestion de l'absentéisme en lien avec les directeurs et équipes pédagogiques
- Accompagnement des équipes sur les problématiques des EFIV
- Formation

Elèves en habitat précaire

- Intervention sur l'Espace Social du Grand Ramier
- Travail avec l'Espace d'Accueil
- Scolarisation et suivi de scolarité
- Lien avec les médiateurs scolaires
- Formation

Modalités de saisine d'une enseignante itinérante EFIV

- Remplir une [fiche de demande d'aide](#) à l'analyse de situation, public EFIV



- Transmettre à l'enseignante de secteur par mail
En copie : IEN de Circonscription, Coordinatrice DPR, RASED

- Analyse des demandes à chaque période



- Proposition du pôle EFIV (par retour de mail)





Assiduité scolaire

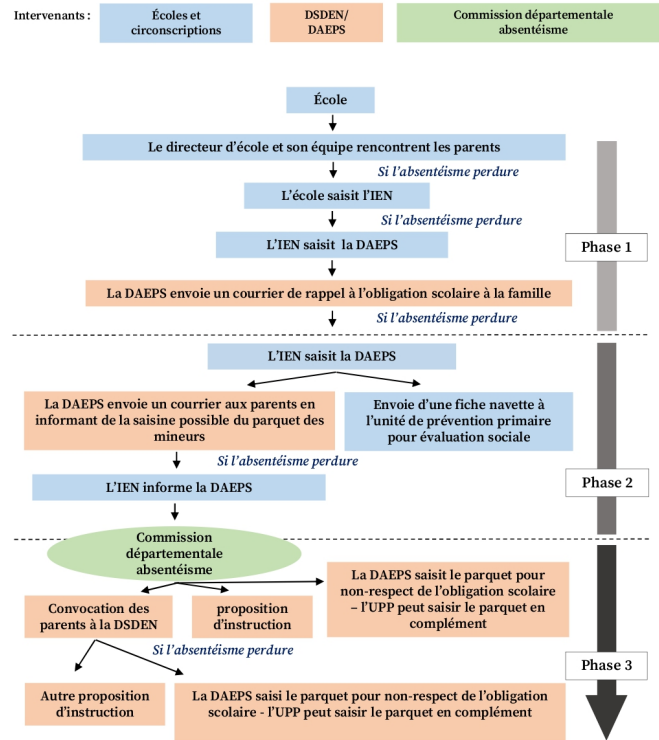
- Les contacts réguliers avec les familles dans l'école : relation de confiance, rendre explicite les attentes de l'école et les apprentissages en classe.

Contact téléphonique en cas d'absence.

- Si scolarité perléée, organiser une EE : objectif trouver des solutions pour augmenter la présence scolaire , rendre transparent la procédure d'absenteisme ; valoriser les réussites de l'élèves en classe .
- Si l'absenteisme perdure : Protocole absenteisme

Procédure absentéisme

Traitement de l'absentéisme scolaire dans le 1^{er} degré année scolaire 2021-2022



FICHE D'INFORMATION SUR UNE SITUATION D'ABSENTEISME SCOLAIRE
ANNEE SCOLAIRE 2021 / 2022

Fiche à renseigner par le(a) directeur(trice) d'école

IMPORTANT : toute fiche non intégralement renseignée, ou transmise au format PDF sera retournée

Date de première transmission à la DAEPS : _____

RENSEIGNEMENTS OBLIGATOIRES A LA PREMIERE SAISINE ET A NE RENDRE QUE SI CHANGEMENT DE SITUATION

IAJ _____
Ecole _____ Circonscription _____
Commune _____

Merci de saisir une date au format jj/mm/aaaa

L'ÉLÈVE (Ne pas modifier après envoi de la phase 1)

Nom _____
Prénom _____
Né(e) le _____
sexe _____
classe _____

LES RESPONSABLES (modifiables après la phase 1)

Si différent	
Nom du père _____	Nom de la mère _____
Adresse _____	Adresse _____
CP _____	CP _____
Commune _____	Commune _____
Tel _____	Tel _____

FRATRIE (mention obligatoire)

Nom-prénom _____ établissement scolaire fréquenté _____

Préciser chez qui réside habituellement l'enfant : _____

Autorité parentale conjointe _____

Personnel d'éducation référent chargé du suivi :

Nom _____
Fonction _____
Tel _____

PHASE 1 DE LA PROCEDURE TRAVAIL ENGAGE PAR L'EPL POUR TRAITER L'ABSENTEISME

1. Caractérisation de l'absentéisme

Nombre de % journées d'absences injustifiées à la date de la saisine : _____

Type d'absences _____

Adaptations pédagogiques :

- Sens de l'école, pédagogie explicite, lexique...
- <https://padlet.com/laurencelabatut1/outilsEFIV>

Ressources à destination des enseignants accueillant des EFIV
Banque d'outils

TEXTES INSTITUTIONNELS

- circulaire_2012_efiv
- Reperes sur la scolarisation des enfants de familles itinérantes et de voyageurs
- Reperes_scolarisation_EFIV_DGESCO_528183
- textes du 29 juin 2020

Evaluations

- EVALUATIONS DES COMPÉTENCES EN LANGUE
- évaluation début cycle 2 EFIV LECTURE
- EVALUATION DES COMPÉTENCES EN LANGUE, niveau fin de cycle 2
- évaluation fin cycle 2 EFIV LECTURE
- EVALUATIONS DES COMPÉTENCES EN MATHÉMATIQUES
- EVALUATION DES COMPÉTENCES EN MATHÉMATIQUES, début de cycle 2

PRINCIPE ALPHABÉTIQUE

- DES ACTIVITÉS POUR TRAVAILLER LE PRINCIPE ALPHABÉTIQUE
- Idees activites principe alphabetique
- PDF 7
- Lettres mobiles dans les trois écritures
- Le blog Dessine moi une histoire
- Alphabet à plastifier
- <https://www.anyssa.org>

PHONOLOGIE

- PRECONISATIONS
- PHONOLOGIE
- Progression en phonologie
- Préconisations phonologie
- maisons-des-sons-gs-cp
- à imprimer et plastifier en plusieurs exemplaires
- Segmenter à l'oral des mots en syllabes, dénombrer les syllabes des mots, comparer et classer les mots selon le nombre de syllabes.

ADAPTATIONS PÉDAGOGIQUES LECTURE/ÉCRITURE NIVEAU 1, 2 et 3

- PRECONISATIONS
- PRECONISATIONS POUR L'APPRENTISSAGE DE LA LECTURE DU CE1 AU CM2 NON LECTEUR
- Préconisations pour apprentissage du code
- Lecteurs niveau 1
- prog lecture ok

ADAPTATIONS PÉDAGOGIQUES EN MATHÉMATIQUES

- PRECONISATIONS
- PRECONISATIONS POUR INITIER LA CONSTRUCTION DU NOMBRE
- PRÉCONISATIONS POUR INITIER LA CONSTRUCTION DU NOMBRE
- Comprendre et utiliser des nombres entiers pour dénombrer, ordonner, repérer, comparer
- Jeu des jouets
- <http://laclassedeLUCCIA.eklablog.com/m/le-jeu-des-jouets-a117397754>

ACCOMPAGNEMENT DES EBEP et EFIV itinérants

- ACCOMPAGNEMENTS ET ADAPTATIONS PÉDAGOGIQUES
- *Adaptations & aménagements pédagogiques
- Comment aider concrètement en classe un élève présentant des troubles des apprentissages?
- Adaptations aménagements pédagogiques
- ADAPTER LES SUPPORTS ÉCRITS POUR LES ÉLÈVES RENCONTRANT DES DIFFICULTÉS EN LECTURE
- Adaptation des supports écrits aux élèves dyslexiques-V2
- Adaptations et aménagements à mettre en place en fonction des besoins des élèves :



Représentations, obstacles, leviers

Mieux comprendre pour favoriser l'inclusion scolaire

Une construction identitaire et une culture spécifiques

Culture
minoritaire/culture
majoritaire

Société modèle
communautaire: la
lecture est une activité
solitaire difficile à
concilier avec le groupe

Transmission orale: la
lecture et l'écriture n'ont
qu'une valeur
fonctionnelle et l'écrit est
quasi absent de l'univers
familial

Mode de transmission
du savoir par imitation
de façon horizontale,
entre pairs



Une construction identitaire et une culture spécifiques

- ▶ Culture minoritaire/culture majoritaire
- ▶ Société modèle communautaire: la lecture est une activité solitaire difficile à concilier avec le groupe
- ▶ Transmission orale: la lecture et l'écriture n'ont qu'une valeur fonctionnelle et l'écrit est quasi absent de l'univers familial
- ▶ Mode de transmission du savoir par imitation de façon horizontale, entre pairs



Rapport aux apprentissages

► Démarches d'apprentissage:

- distinction entre le « faire » et « l'apprendre » (E. Bautier) logique de l'école et tâche
- greffer les savoirs scolaires sur ses expériences et ses acquisitions socioculturelles (P.Meirieu)

► Appréhension du temps influant sur les apprentissages

► Un seul temps et un seul lieu d'apprentissage, pas de réseau d'apprentissage

Rapport à l'institution scolaire

L'école est perçue
comme milieu
contraignant, lieu de
déculturation
possible

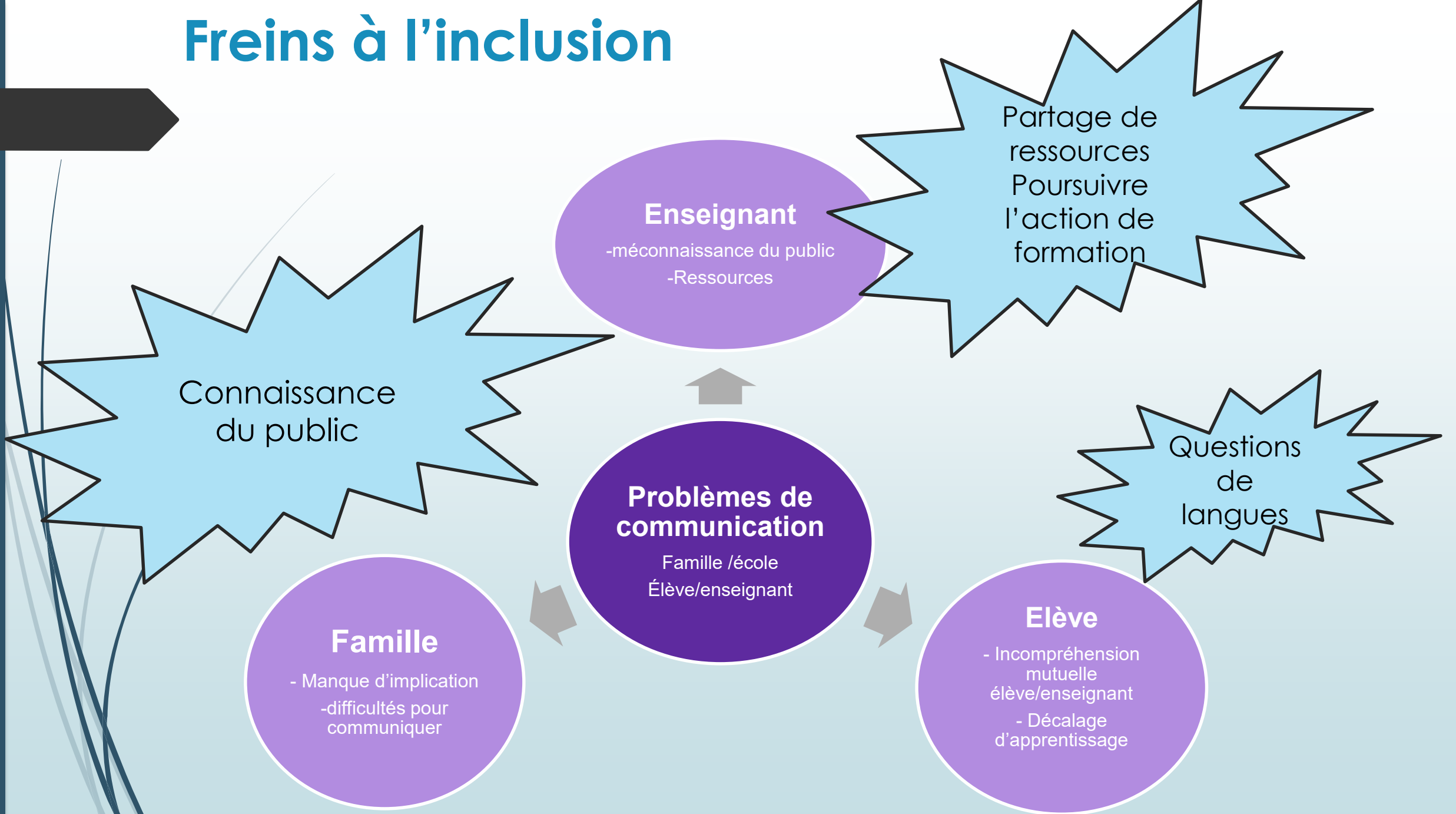
Ruptures de scolarité
fréquentes dues aux
déplacements ou
autres

Lieu de l'échec et de
la dévalorisation de
soi

Projet scolaire qui ne
fait pas sens

Soins et aides
extérieures difficiles
à faire accepter

Freins à l'inclusion



Points d'appui

- Sécurité affective offerte par la famille: dialogue, médiation, doubler les informations écrites par l'oral.
- Transmission des savoirs horizontaux à travailler en classe, utiliser les compétences des élèves pour transmettre au groupe et vice versa
- Les élèves sont parfois bilingues, faire une place aux langues dans la classe permet de faire une place à l'élève
- Permettre aux familles de se créer des images mentales : visiter la classe, voir les productions de leur enfant.

Coord-dpr.tlsenord@ac-toulouse.fr

marjorie.duran1@ac-toulouse.fr