

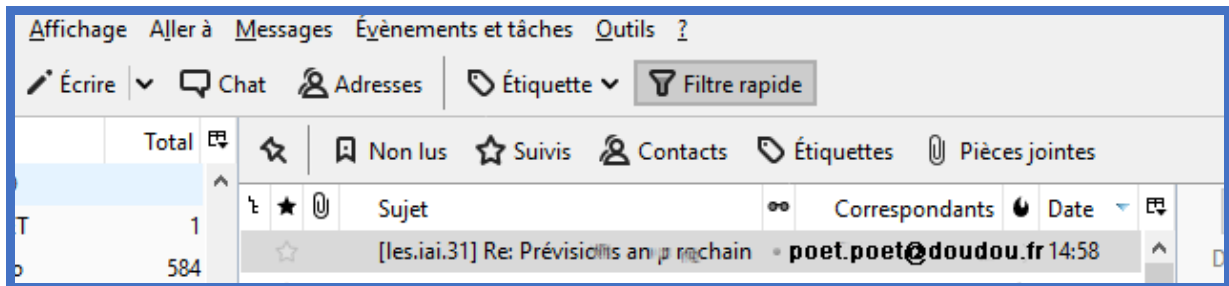
Avant tout, la solution est de se désinscrire de la liste... (En général, tout en bas du corps du message)

Filtrage de la messagerie

Suite à la réunion des directeurs, voici un petit tuto pour gérer la messagerie, enfin, plutôt certains messages qui ne sont pas considérés comme indésirables.

Je pense qu'il faut fonctionner au coup par coup...

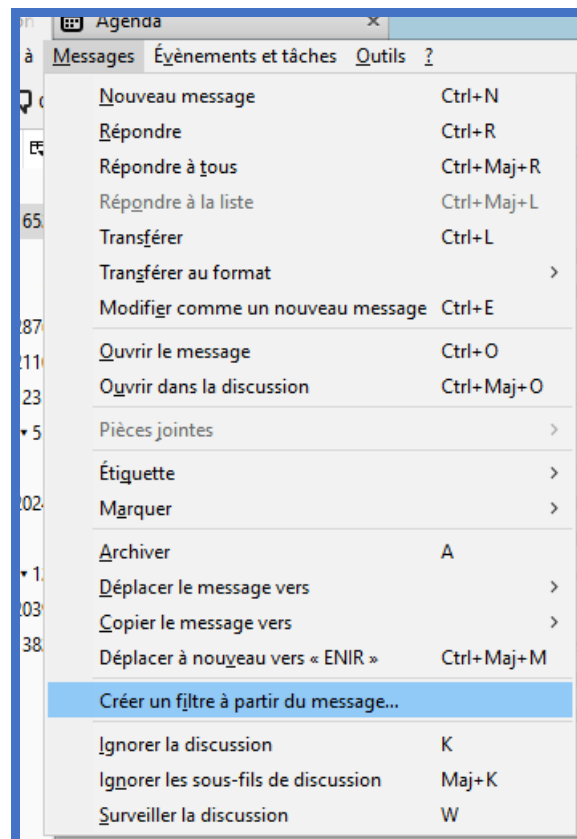
Par exemple, je reçois un message dont l'expéditeur (ou le correspondant) est poet.poet@doudou.fr



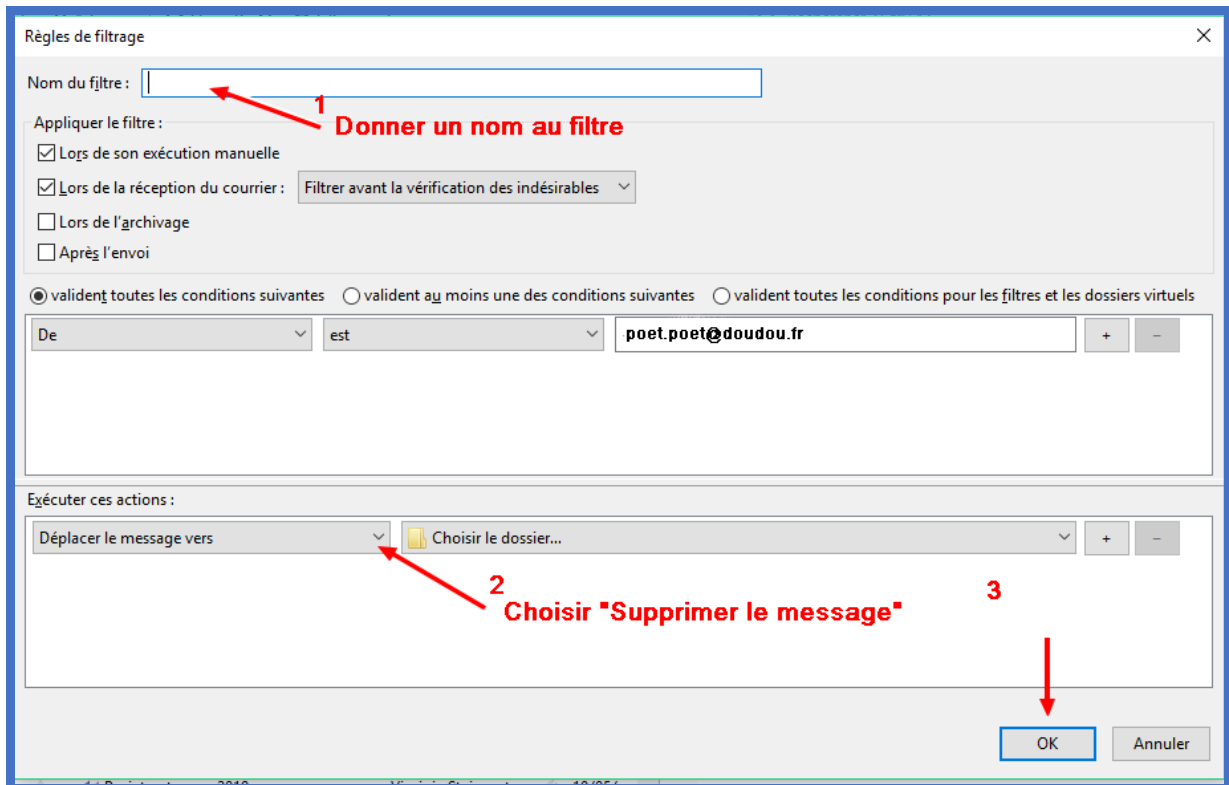
Je clique une fois sur le message, juste pour le sélectionner, puis sur « Messages ».

Fichier Édition Affichage Aller à Messages Évènements et tâches Outils ?

Dans le menu déroulant, sélectionner « Créer un filtre à partir du message ».



Une nouvelle boîte de dialogue apparaît :



Enfinement, pas besoin de donner un nom au filtre.

Il faudra réitérer à chaque message « non souhaité ».