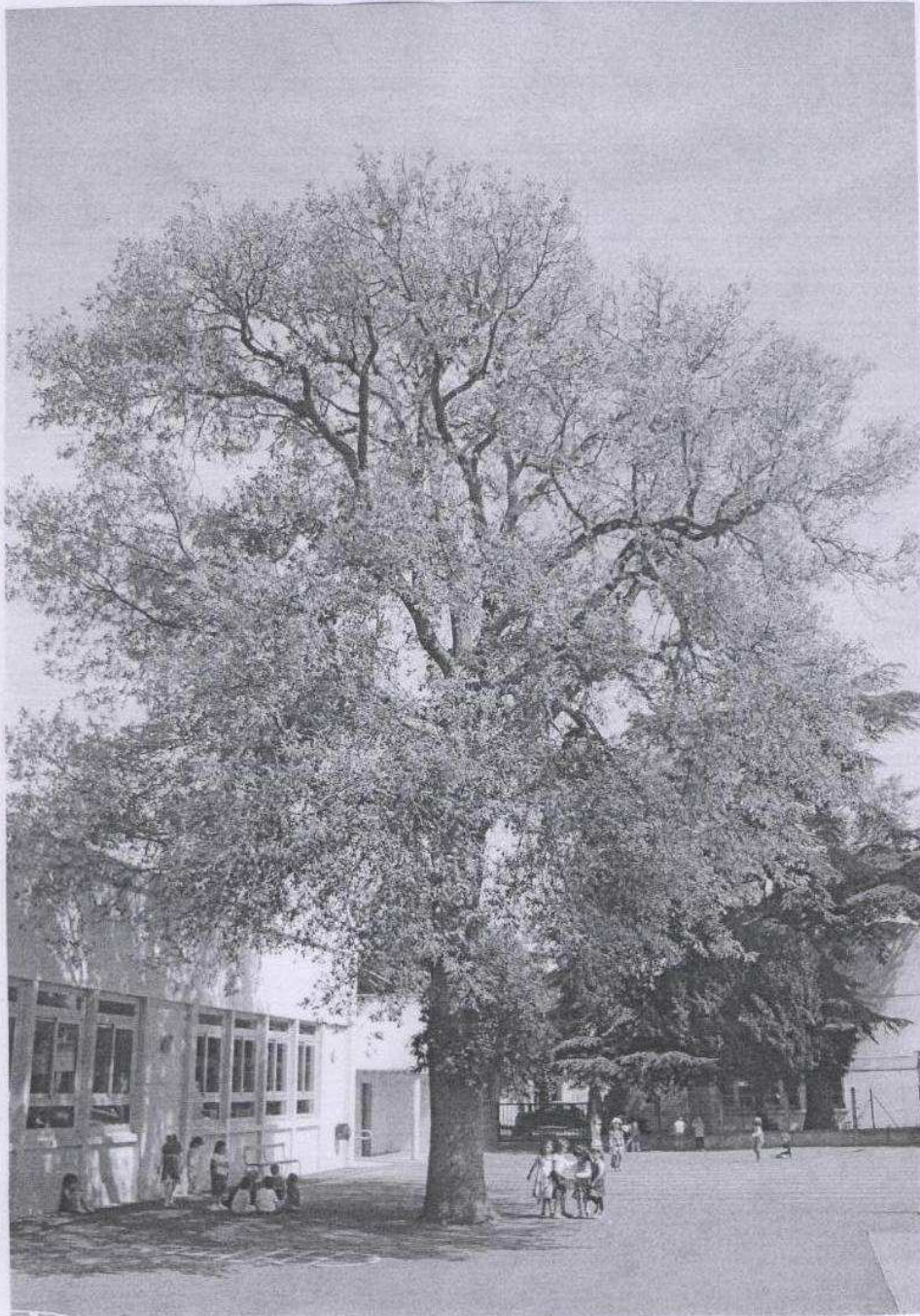
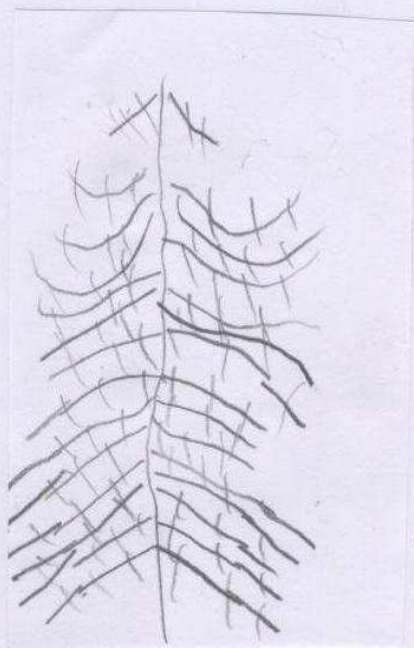


L'ARBRE DE NOTRE COUR

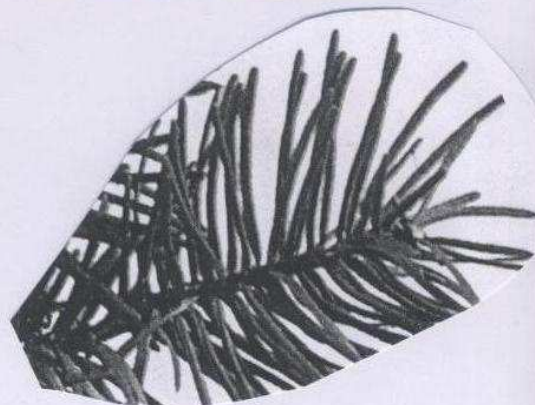
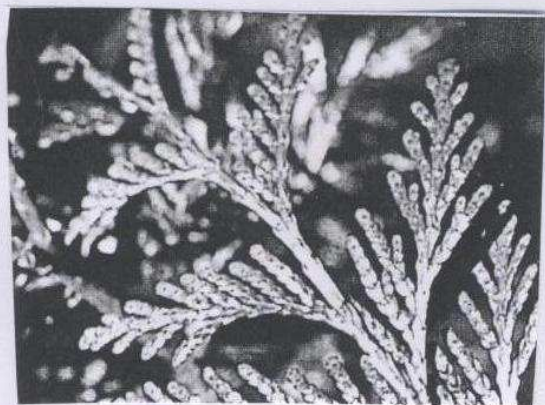
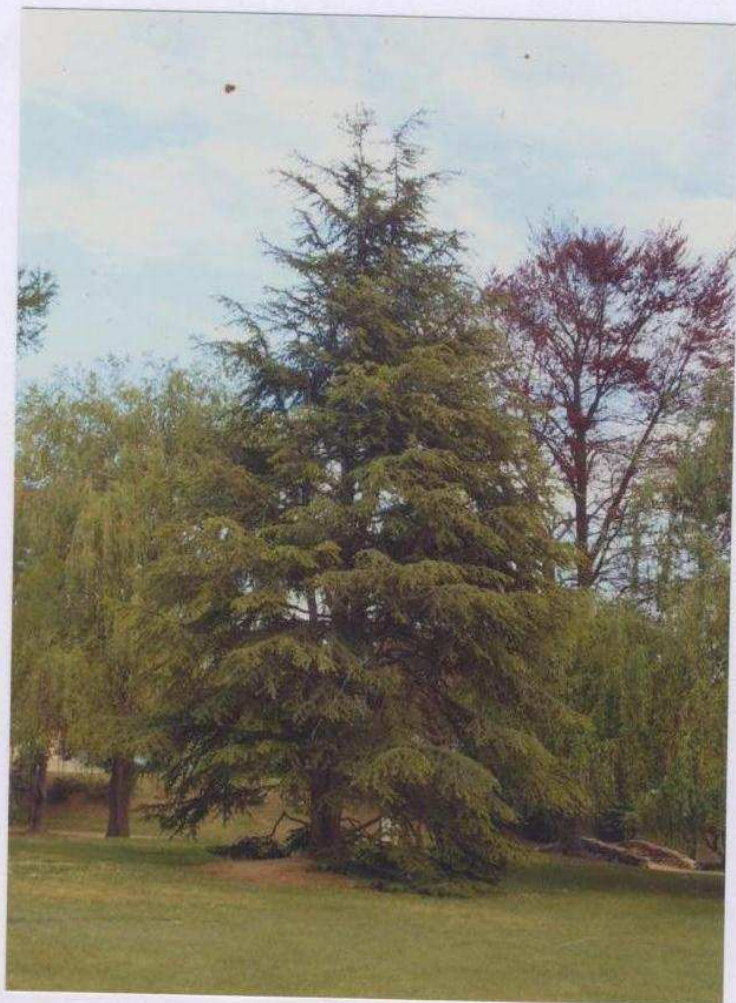


CLASSE DE GRANDE SECTION MATERNELLE VASCONIA MURET

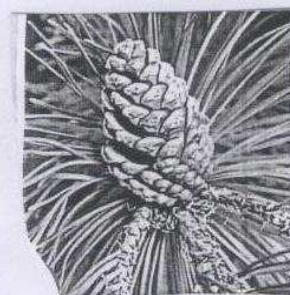
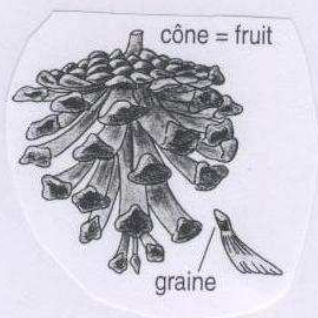
NON, NON, NON, je ne suis pas un conifère !



Je n'ai pas d'aiguilles ...



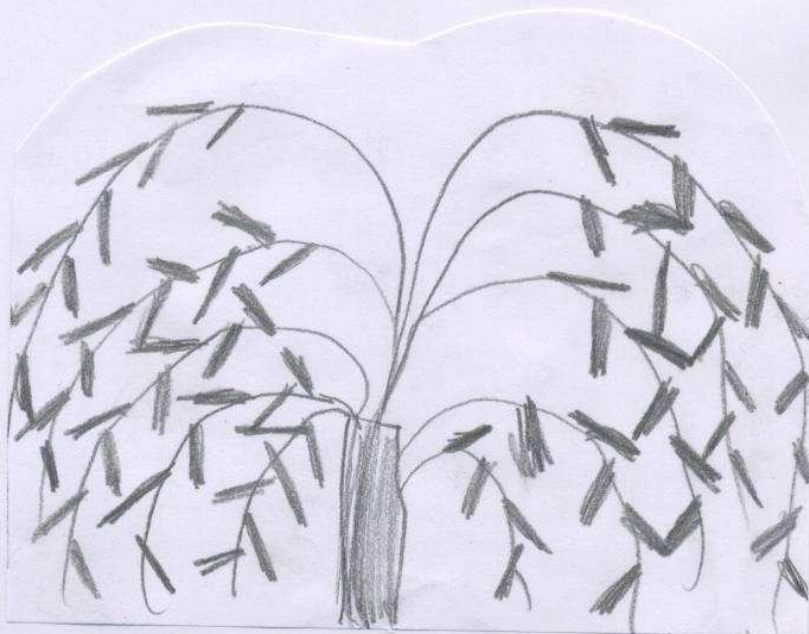
... ni de cône ou pomme de pin.



NON, NON, NON,

Je ne suis pas un saule pleureur !

Mes branches ne sont pas fines et nombreuses et elles ne tombent pas vers le sol.



OUI, OUI, OUI,

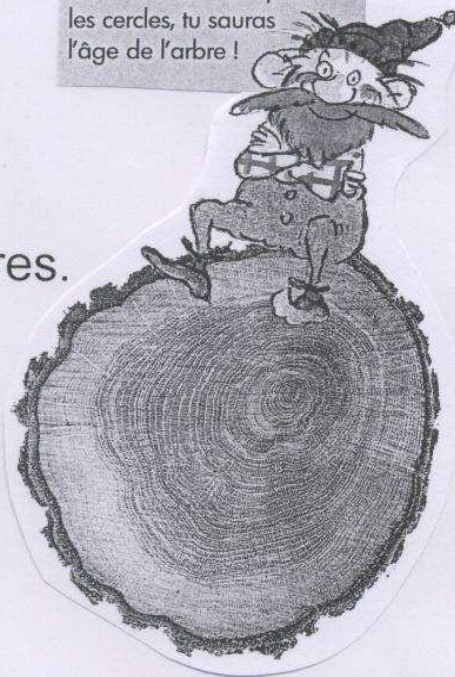
Je suis le plus grand arbre de notre cour.

Je peux atteindre 25 mètres.

J'ai moins de branches que les autres arbres.

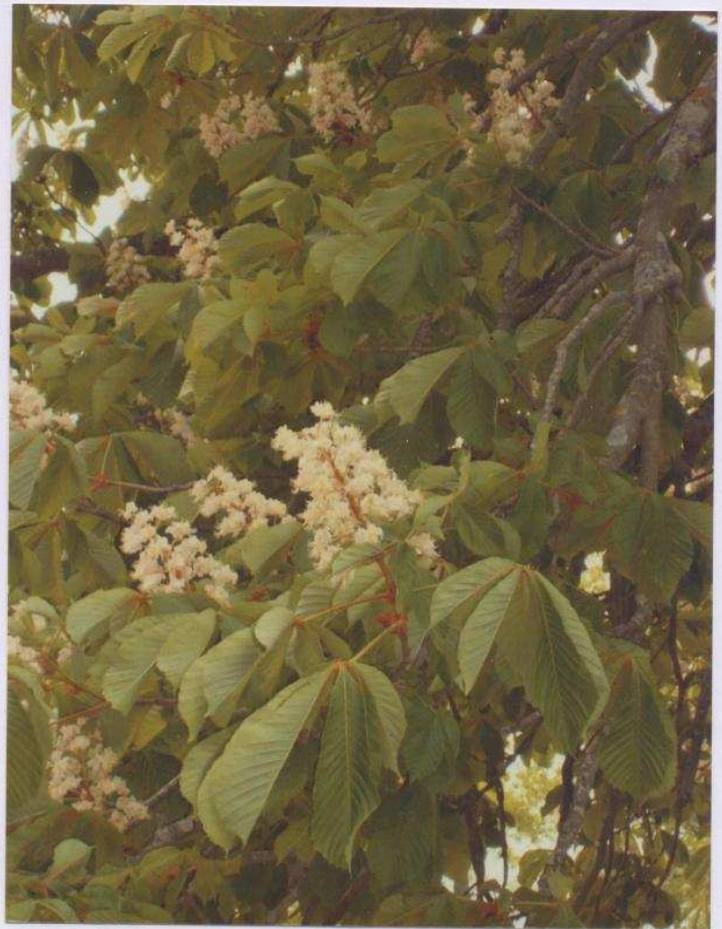
Je peux vivre 500 ans.

Si tu vois un arbre coupé
par un bûcheron, regarde
bien le tronc : compte
les cercles, tu sauras
l'âge de l'arbre !

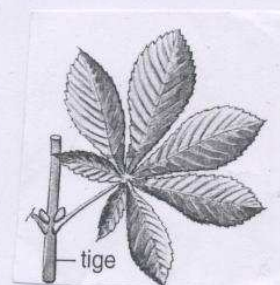
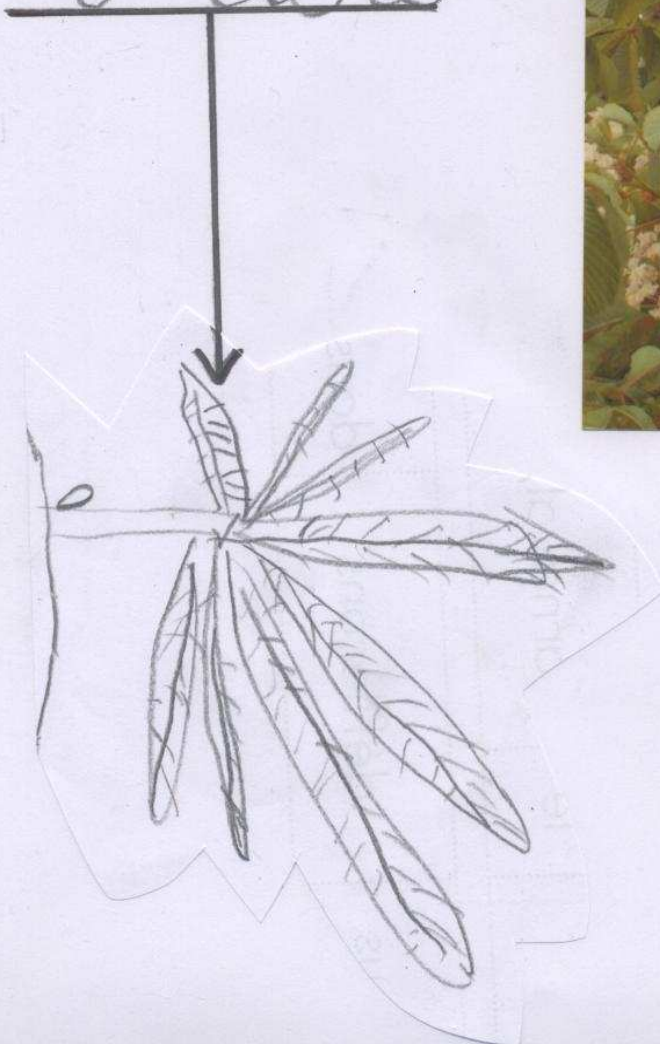


NON, NON, NON,

Mes feuilles ne sont pas composées
comme celles du marronnier
qui ont 5 a 7 folioles.



foliole



OUI, OUI, OUI,

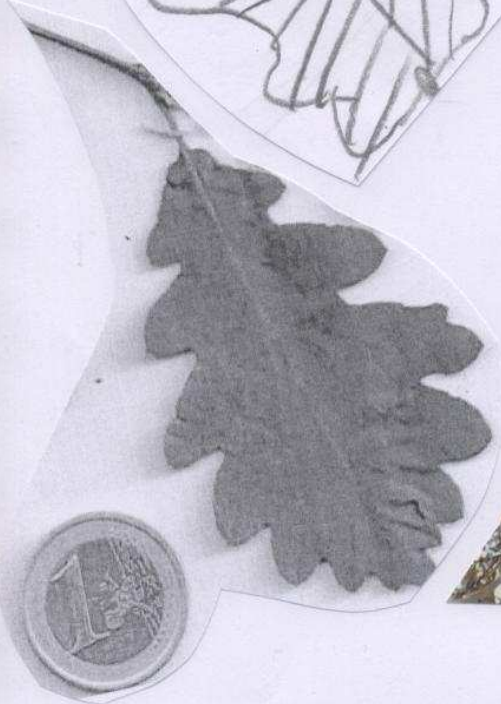
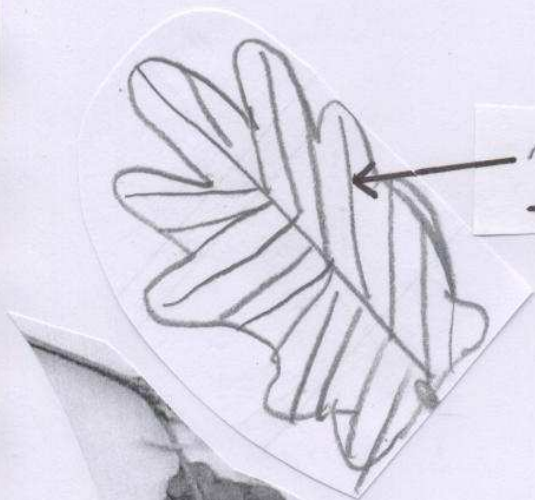
Mes feuilles sont simples.

Elles ont des lobes arrondis.

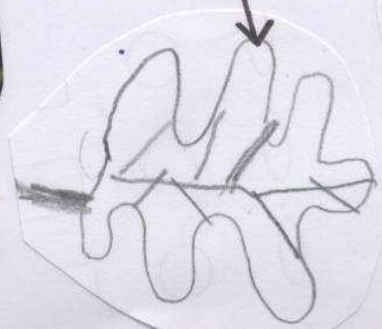
On voit bien les nervures.



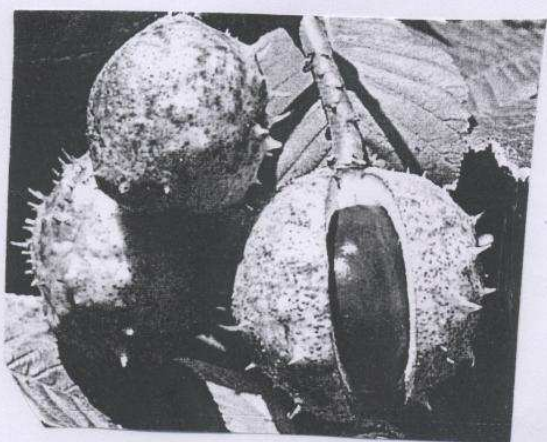
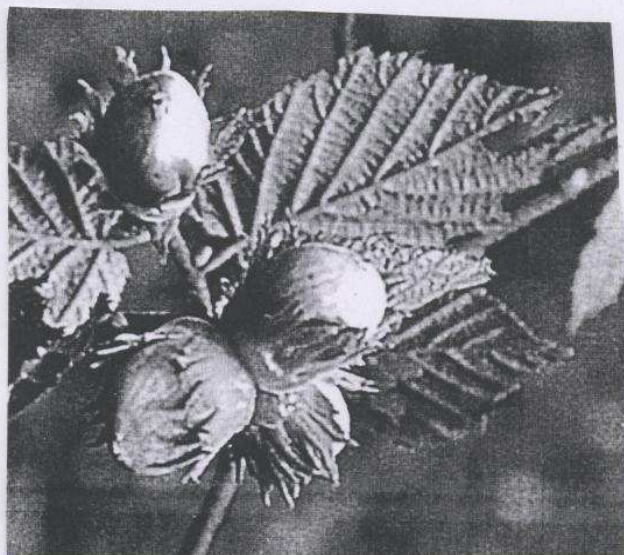
nervure



lobe



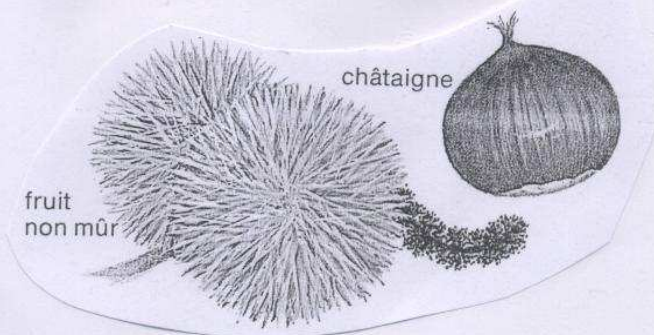
OUI, OUI, OUI,
On mange
les noisettes
du noisetier,



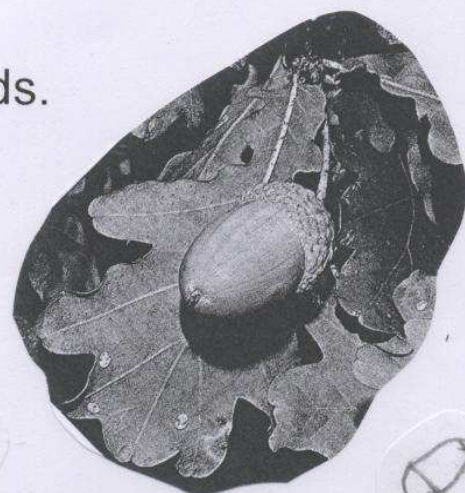
les marrons
du marronnier,



Les châtaignes
Du châtaignier...



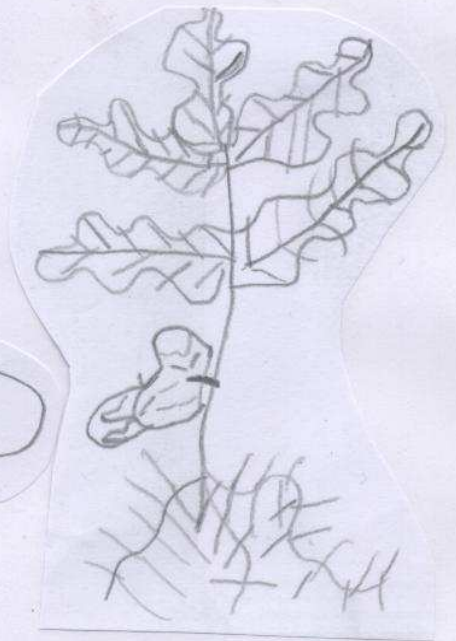
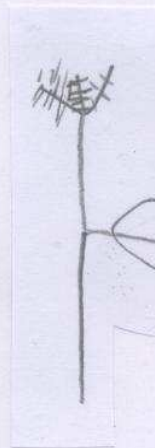
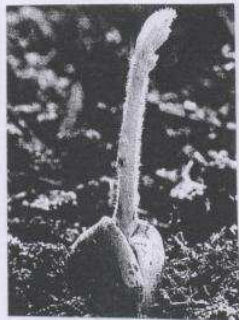
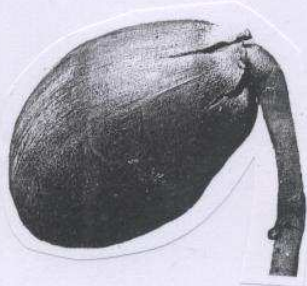
Mais, NON, NON, NON,
On ne mange pas mes fruits : les glands.



En automne mes glands sont tombés.

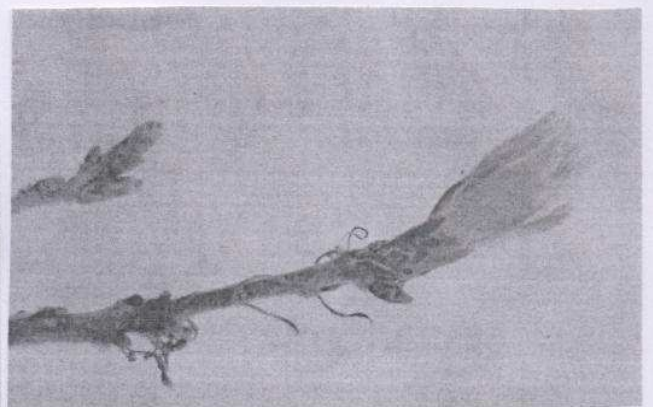
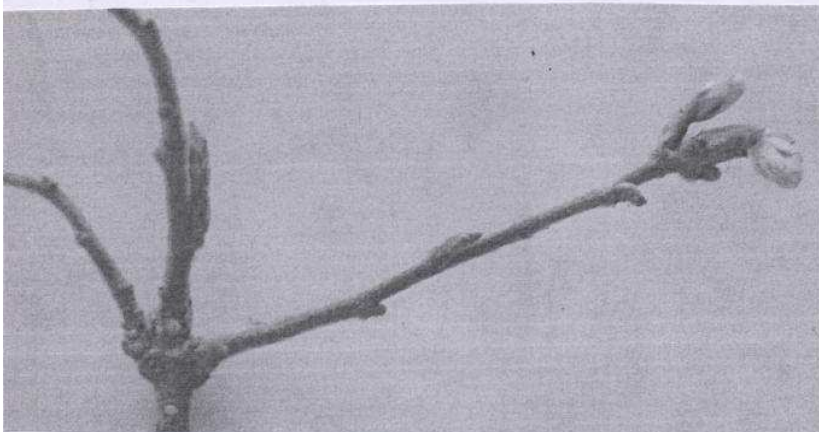
Ils ont dormi tout l'hiver.

Au printemps, un gland a germé.



Une racine s'est
enfouie dans
la terre.

Une première tige
a poussé.



Un premier bourgeon a éclot.

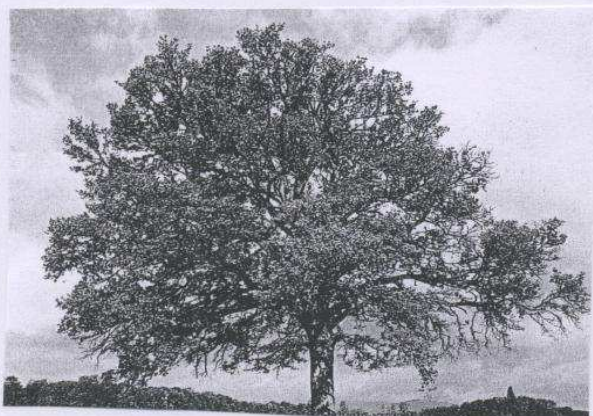
Il a libéré des petites feuilles vertes.



OUI, OUI, OUI : vous m'avez reconnu : je suis le chêne !

C'est le printemps.

Mes bourgeons éclatent et libèrent mes
feuilles.



C'est l'été.

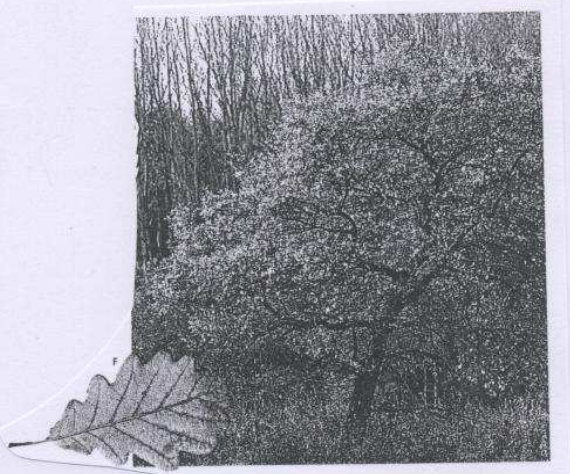
Mes branches et mon tronc s'allongent.



C'est l'automne.

Mes feuilles jaunissent, puis deviennent
marron. Elles commencent à tomber.

Mes glands tombent aussi.



C'est l'hiver.

Je me repose. Peu à peu je perds mes
dernières feuilles.



Oui, oui, oui

Beaucoup d'animaux sont mes amis car je les abrite.

Parfois ils se nourrissent de mes feuilles, mes glands ou de ma sève ...



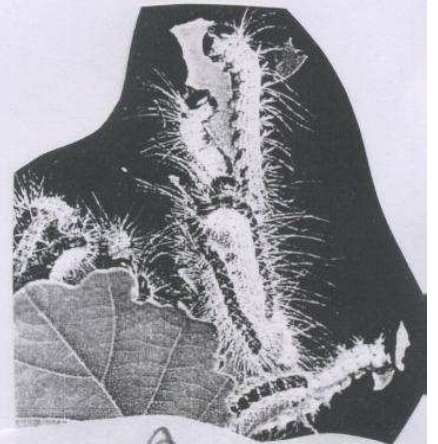
le geai



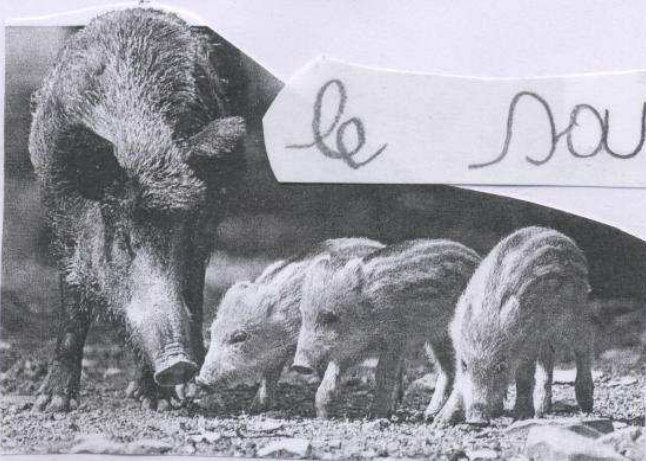
la mésange



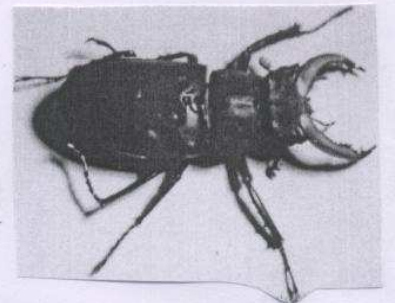
le écureuil



la chenille



le sanglier



la lucane

NON, NON, NON,

Lorsque je serai trop vieux, on ne me brûlera pas!!!

OUI, OUI, OUI,

Avec mon bois on fabriquera

