

JEUX ET ACTIVITÉS SUR LE SITE DU MUSÉUM DE TOULOUSE

Pour les vacances, voici quelques jeux et activités en ligne proposés par le Muséum d'Histoire Naturelle de Toulouse. Vous les trouverez tous en suivant ce lien : <https://www.museum.toulouse.fr/jeux>

Pour les plus jeunes...

- **Balade à la rencontre de la faune et de la flore de Midi-Pyrénées :**



- Cette balade vous propose notamment de découvrir 2 milieux de vie de notre région : la **montagne** et la **forêt**. En cliquant sur les éléments, vous pouvez voir les **animaux**, écouter leurs **cris**, découvrir les **minéraux**, mais aussi les **légendes** de la région... Les fruits et légumes du **potager** rappellent à **quelles saisons** nous les trouvons.
- Pour jouer directement, c'est ici : <http://medias.museum.toulouse.fr/balade/>

- **Memory de l'atelier :**



- **3 niveaux** de jeu pour ce memory, avec 3, 6 et 10 très beaux spécimens (animaux, végétaux ou minéraux) du Muséum de Toulouse à retrouver...
- Pour jouer directement, c'est ici : <http://museumtoulouse.fr/jeux/atelier-memory/>
- Vous pouvez aussi observer ces spécimens en haute définition et leurs noms : [téléchargez le pdf.](#)

- **Animaux préhistoriques :**



- 3 animaux sont dessinés sur la paroi de pierre. En en sélectionnant un et en redessinant son contour, il **apparaît** vivant comme à la préhistoire, pousse son **cri** et laisse son **empreinte** sur le sol...
- Pour jouer directement, c'est ici : museumtoulouse.fr/jeux/atelier-animauxprehistoriques/

...et pour les autres !

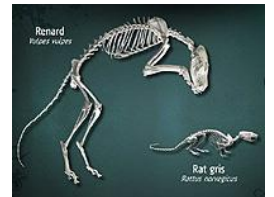
• Maisons du Monde :

- Nous visitons 5 enfants dans leurs pays : Bolivie, Namibie, Nouvelle-Calédonie, Sibérie et Indonésie. En choisissant les **éléments** pour construire leurs maisons, ils nous expliquent les **étapes de construction**, les **habitudes** de vie et les **rituels** associés.
- Pour jouer directement, c'est ici : museumtoulouse.fr/jeux/maisonsdumonde/



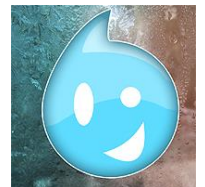
• Mur des squelettes :

- Ces 75 squelettes sont exposés au Muséum de Toulouse dans des attitudes bien vivantes ! Sur cette application en ligne, en famille, essayez de **reconnaitre les animaux** qui s'y cachent, découvrez les **méthodes de chasse** de certains prédateurs. Une description poussée vous permettra aussi de découvrir les diverses **adaptations anatomiques** pour se déplacer dans l'eau, sur la terre et dans les airs... Vous pourrez aussi entrer dans les coulisses du Muséum et découvrir les **étapes de la réalisation de ce mur** !
- Pour jouer directement, c'est ici : <http://medias.museum.toulouse.fr/mur-des-squelettes/index.html>



• Autour de l'eau :

- **L'eau et le corps** demande de choisir les **aliments** pour satisfaire **ses besoins en eau** pendant 4 jours : <http://medias.museum.toulouse.fr/corps-eau/>
- Avec **L'eau douce, une ressource**, laissez-vous surprendre en découvrant la **consommation quotidienne par habitant en fonction des pays** : <http://medias.museum.toulouse.fr/consommation-eau-pays/>
- **La planète bleue** vous montre où sont les **réserves d'eau sur la Terre** : <http://medias.museum.toulouse.fr/planete-bleue/>
- **Le cycle naturel de l'eau** nous permet d'estimer le **temps que passe une molécule d'eau dans un endroit donné sur Terre** : <http://medias.museum.toulouse.fr/cycle-naturel-eau/>
- Avec **L'eau du robinet**, **remontez le cours de l'eau potable** en passant par le **compteur**, les diverses étapes de **l'usine de production d'eau potable**... : <https://medias.museum.toulouse.fr/eau-robinet/>



- **Les paysages sonores de Guyane** : <http://museumtoulouse.fr/jeux/PaysagesSonores/nginx-1.15.10/html/>