

# Pour ajouter des extensions à LibreOffice

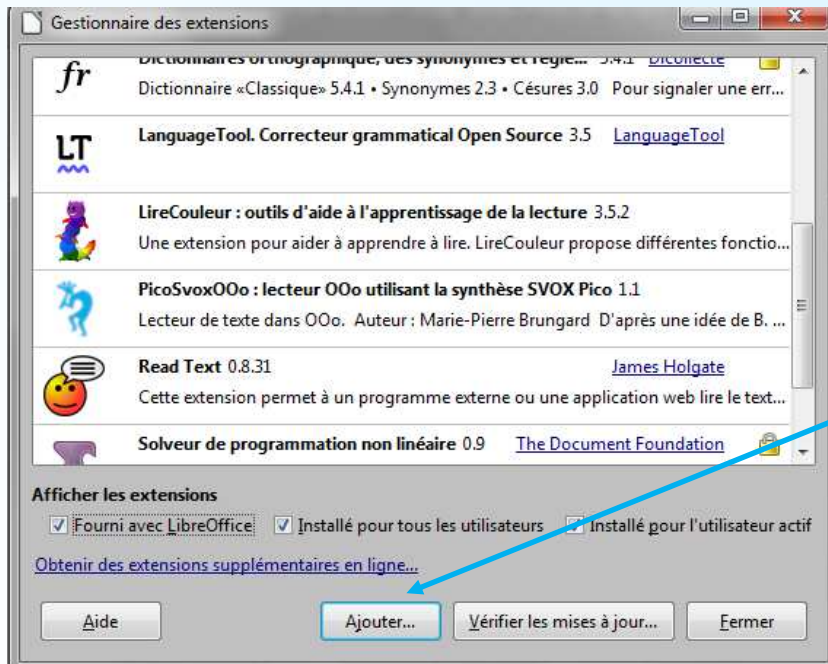
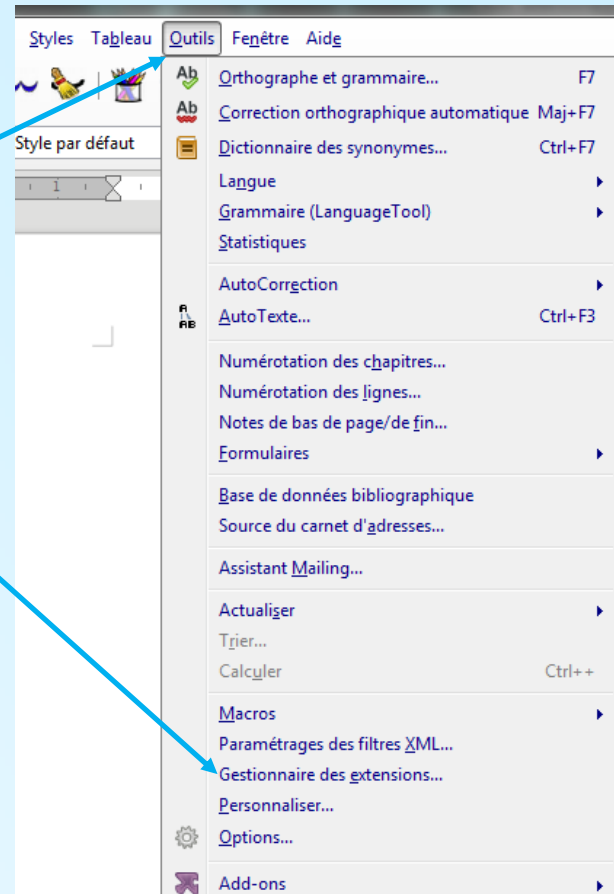


1 - Télécharger l'extension.

2 - Ouvrir LibreOffice Writer.

3 - Ouvrir **Outils**.

4 - Puis **Gestionnaire des extensions**.



5 - Cliquer sur **Ajouter**.

6 - Rechercher l'extension (en général, elle se trouve dans le dossier Téléchargements).

7 - Cliquer sur **Ouvrir**

L'extension est maintenant installée.

