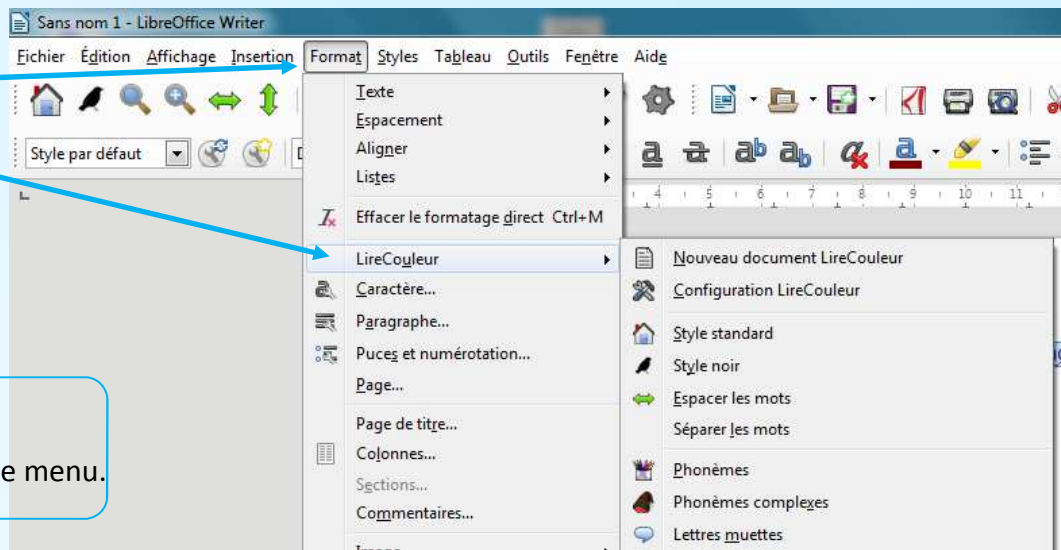


1 - Cliquer sur Format.

2 - Puis LireCouleur.

3 - Taper le texte.

4 - Sélectionner-le et aller dans le menu.



Principales fonctionnalités.

Met en évidence tous les phonèmes ou seulement ceux sélectionnés.

Met en évidence tous les phonèmes **ou - ai - et - ill** etc.

Met en évidence les lettres muettes.

Met en évidence les consonnes et voyelles de 2 couleurs différentes.

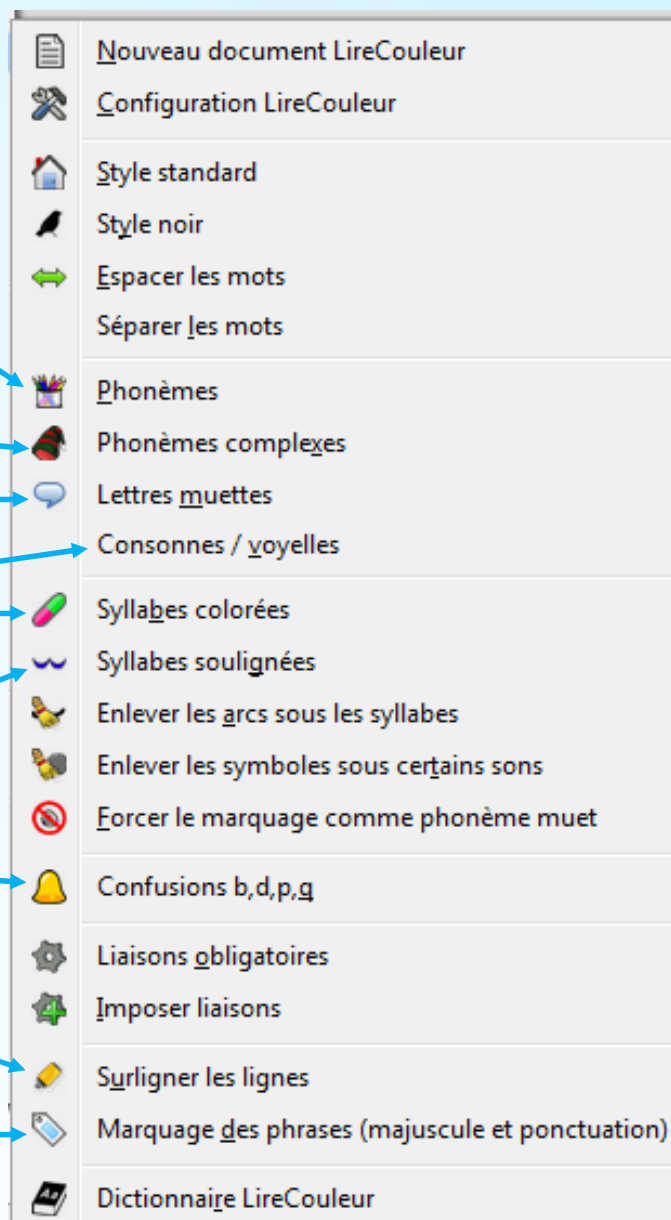
Marque les syllabes de couleurs différentes (nombre de couleurs paramétrable).

Marque les syllabes.

Marque les lettres à ne pas confondre.

Surligne chaque ligne d'une couleur différente. (nombre de couleurs paramétrable)

Marque les points et les majuscules.

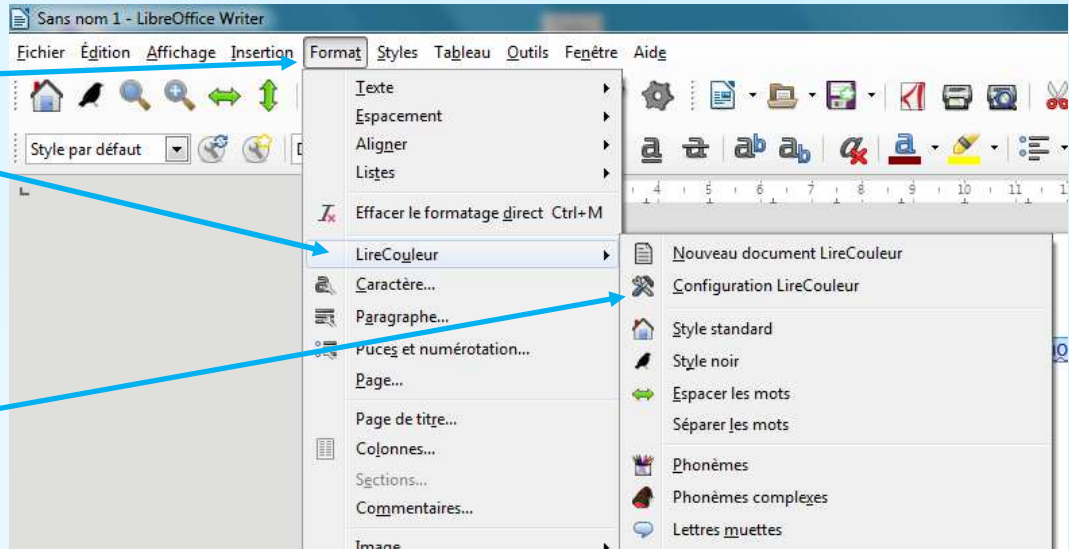


Paramétrer

1 - Cliquer sur Format.

2 - Puis LireCouleur.

3 - Configuration LireCouleur



Choix des phonèmes à mettre en évidence.
Exemple : confusion j et ch

Choix du nombre de couleur et de
l'espacement entre les mots

Choix des syllabes orales ou écrites

