
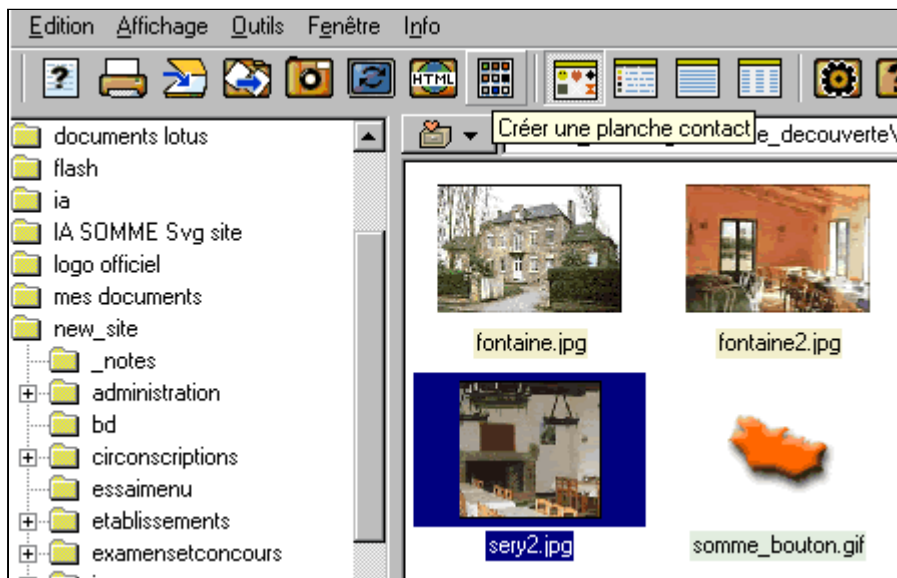



XNView


Création d'un diaporama

- Lancer XnView
- Cliquez sur le bouton vignettes  ou choisissez "**Parcourir**" du menu "**Fichier**"
- Dans la partie gauche, sélectionnez le dossier contenant vos images
- Cliquez sur les images à placer dans le diaporama en maintenant la touche Ctrl du clavier enfoncée. (Pour sélectionner l'ensemble des images d'un dossier, appuyer sur Ctrl+A).



- Cliquez sur le bouton "**Diaporama**" .
- La boîte de dialogue ci-contre s'affiche à l'écran.
- Cliquez sur le bouton "**Ajouter...**" si vous souhaitez ajouter des images provenant d'un autre dossier..
- Choisissez les options qui vous conviennent en cochant les cases.
- Cliquez sur le bouton "**Sauvegarder...**".
- Choisissez un nom de fichier et un dossier de destination.
- Cliquez sur le bouton "**Lancer**".

Attention : Pour ouvrir ultérieurement un fichier diaporama sauvegardé, il faut :

- Lancer XnView
- Cliquez sur le bouton 
- Cliquez sur le bouton "**Ouvrir**" de la boîte de dialogue "**Diaporama**".
- Sélectionné le fichier .sld dans votre dossier.
- Cliquez sur le bouton "**Lancer**".

